

builder
+ color new collection



clarissa suprema

GEL

hybrid gel+acrylic system

*facilmente
modellabile*

● *easy
shaping*

*si applica
come un acrilico
polimerizza
come un gel*

● *is applied as
an acrylic
and polymerises
like a gel*

*UV/LED
formula*

Suprema Gel è la linea specializzata nell'IBRIDO GEL+ACRILICO, le qualità del gel e dell'acrilico unite in un unico prodotto ibrido con formula uv/led.

Totale controllo sul prodotto, questa è la vera rivoluzione. Applicato sull'unghia non cola, è elastico, più forte, facile e veloce, Suprema Gel ti permette di rafforzare la lamina ungueale, ricostruire parti mancanti dell'unghia e delle punte.

Perfetto per la ricostruzione unghie con metodo a stampo Dual-FORM.

– Suprema Gel is the specialized line HYBRID GEL+ACRYLIC, the qualities of gel and acrylic combined into a single hybrid product with uv/led formula.

Total control of the product, this is the real revolution. Applied on the nail doesn't drip; is elastic, more strong, easy and fast, Suprema Gel allows you to strengthen the nail plate, reconstruct missing parts of the nail and tips.

Perfect for nail reconstruction with Dual-FORM mold method.

clarissa suprema GEL hybrid gel+acrylic system

SISTEMA IBRIDO GEL+ACRILICO
SUPREMA GEL È LA LINEA SPECIALIZZATA NELL'IBRIDO GEL+ACRILICO. LE QUALITÀ DEL GEL E DELL'ACRILICO UNITE IN UN UNICO PRODOTTO IBRIDO CON FORMULA UV/LED. Totale controllo sul prodotto, questa è la vera RIVOLUZIONE. Applicato sull'unghia non cola, è elastico, più forte, facile e veloce. Suprema Gel ti permette di rafforzare la lamina ungueale, ricostruire parti mancanti dell'unghia e delle punte. PERFETTO PER LA RICOSTRUZIONE UNGHIE CON METODO A STAMPO DUAL-FORM. La consistenza del prodotto permette un ottimo controllo della lavorazione. NON COLA ED È ESTREMAMENTE FACILE DA LAVORARE. È PERFETTO PER LA RICOSTRUZIONE CON TIPS E CON LE FORMINE ANCHE PER FORME ESTREME grazie alla sua particolare densità, rinforza la lamina ungueale ed è ottimo per ricostruire parti mancanti delle unghie. SUPREMA GEL È COMPATIBILE CON QUALSIASI COLORE DI GEL COLORATO UV/LED. SMALTO SEMIPERMANENTE O

ACRILICO COLORATO. La sua formulazione è INODORE rispetto all'acrilico. Rispetto ai gel tradizionali NON BRUCIA durante la polimerizzazione e soprattutto NON COLA grazie alla consistenza dura che consente di posizionare il prodotto su tutte le dita contemporaneamente, così da VELOCIZZARE I TEMPI DI APPLICAZIONE E LAVORAZIONE di una ricostruzione unghie. Per utilizzare Suprema Gel sono necessari il pennello acrilico e la spatolina per prelevare il prodotto dal tubo, formare la pallina e posizionarla sull'unghia.

- HYBRID SYSTEM GEL+ACRYLIC
SUPREMA GEL IS THE SPECIALIZED LINE HYBRID GEL+ACRYLIC. THE QUALITIES OF GEL AND ACRYLIC COMBINED INTO A SINGLE HYBRID PRODUCT WITH UV/LED FORMULA. Total control of the product, this is the real REVOLUTION. Applied on the nail doesn't drip; is elastic, more strong, easy and fast, Suprema Gel allows you to strengthen the nail plate, reconstruct missing parts of the nail and tips.

PERFECT FOR NAIL RECONSTRUCTION WITH DUAL-FORM MOLD METHOD. The consistency of the product allows excellent control of processing. DOES NOT DRIP AND IS EXTREMELY EASY TO WORK WITH. IT IS PERFECT FOR RECONSTRUCTION WITH TIPS AND WITH MOLDS EVEN FOR EXTREME SHAPES thanks to its particular density, it strengthens the nail plate and is excellent for reconstructing missing parts of the nails. SUPREMA GEL IS COMPATIBLE WITH ANY UV/LED GEL COLORS, SEMI-PERMANENT NAIL POLISH OR ACRYLIC COLORS. Its formulation is ODORLESS compared to acrylic. Compared to traditional gels it DOES NOT BURN during polymerization and it does NOT DRIP thanks to the hard consistency that allows the product to be placed on all fingers at the same time, SO AS TO SPEED UP THE APPLICATION AND PROCESSING TIMES of a nail reconstruction. To use Suprema Gel, you need an acrylic brush and a spatula to pick up the product from the tube, form the ball and place it on the nail.

sistema ibrido gel+acrilico che unisce flessibilità e praticità del gel alla resistenza e capacità di adesione dell'acrilico. Facile da modellare, inodore e con tempi di lavorazione ridotti.

● hybrid gel+acrylic system that combines the flexibility and practicality of the gel with the resistance and adhesion capacity of acrylic. Easy to shape, odorless and with reduced processing times



builder + color
new collection



clarissa
suprema GEL hybrid gel+acrylic system UV/LED formula

Led 60 secondi, Uv 3 minuti. Suprema Gel si rimuove con l'utilizzo della fresa o della lima. - Led 60 seconds, Uv 3 minutes. Suprema Gel can be removed using drill machine or file.

builder + color



TRASPARENTE - CLEAR
CL3911 / 30ml

BIANCO - WHITE
CL3910 / 30ml

ROSA COPRENTE - COVER
CL3912 / 30ml

ROSA LIGHT - LIGHT PINK
CL3913 / 30ml



COVER ROSA GLITTER - COVER GLITTER PINK
CL3914 / 25g

I glitter sono micronizzati e rilasciano un effetto cangiante molto elegante e raffinato. Viscosità molto elevata, non cola, l'utilizzo è semplice come anche in limatura. Molto resistente dopo la polimerizzazione, è più stabile dei gel UV convenzionali, più flessibile dell'acrilico e pinzabile. Adatto per tutti i tipi e lunghezze di unghie, non contiene nessun tipo di costituenti organici volatili (VOC). Stabilità di immagazzinamento, non altera le proprie caratteristiche, anche in condizioni di stoccaggio prolungato a temperature fino a 50°C. Ha un strato di dispersione minima. Superficie opaca. UV 2 minuti, LED da 60 a 120 secondi.

- The glitters are micronized and release a very elegant iridescent effect. Very high

viscosity, does not drip, use is as simple as filing. Very resistant after curing, it is more stable than conventional UV gels, more flexible than acrylic and staple. Suitable for all types and lengths of nails, it does not contain any type of volatile organic constituents (VOC). Storage stability, does not alter its characteristics, even in conditions of prolonged storage at temperatures up to 50°C. It has a minimal dispersion layer. Matt surface. UV 2 minutes, LED from 60 to 120 seconds.

non cola
● does not drip



BLU ELETTRICO GLITTERATO - GLITTERED ELECTRIC BLUE
CL3921 / 8ml

FUXIA CANGIANTE - IRIDESCENT FUCHSIA
CL3922 / 8ml

ROSA GLITTERATO - GLITTERY PINK
CL3923 / 8ml

VERDE ACQUA MARINA - GREEN WATER SEA
CL3924 / 8ml



VINACCIA DORATO - GOLDEN POMACE
CL3925 / 8ml

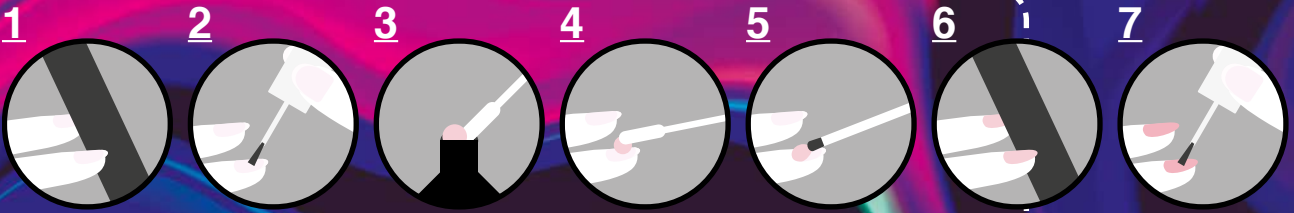
VIOLA CANGIANTE - IRIDESCENT PURPLE
CL3926 / 8ml

inodore ● odorless



KIT BOX
CL3915 / CL3911 / 30ml CL3910 / 30ml CL3912 / 30ml





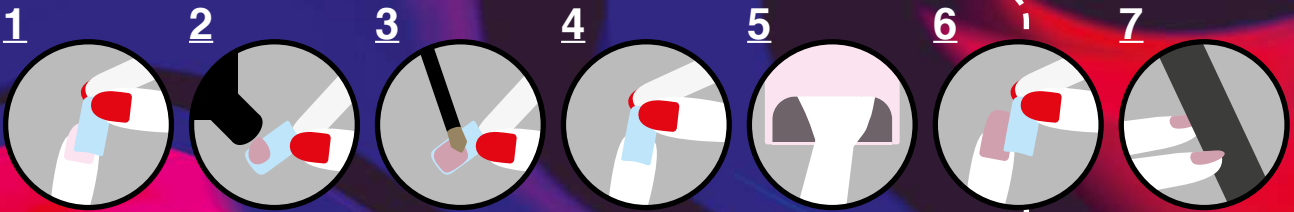
STEP BY STEP SUPREMA GEL

- 1 - Dopo aver preparato l'unghia naturale con la lima manicure 180 applicare i preparatori Pre Nail / Pre1 / Pre2 • Prepare the natural nail with the manicure file 180 apply the Pre Nail / Pre1 / Pre2 preparators - 2 - Applicare una piccola quantità di Pre Optima e polimerizzare • Apply a small amount of Pre Optima and cure - 3 - Applicare Suprema Gel Trasparente, con l'aiuto di una

spatolina staccare dal collo del tubo una piccola quantità di gel • Apply Suprema Gel Transparent, with the spatula take a small amount of gel from the neck of the tube - 4 - Applicare la piccola quantità di gel direttamente sull'unghia • Apply the small amount of gel directly on the nail - 5 - Bagnare il pennello con la soluzione CL 4003 e lavorare il gel, polimerizzare 6 sec in lampada led o 20 sec in lampada uv, pinzare e polimerizzare di nuovo per altri

60 sec in lampada led o 3 min in lampada uv • Wet the brush with the CL 4003 solution and work the gel, cure 6 sec in a led lamp or 20 sec in a uv lamp, staple and cure again for another 60 sec in a led lamp or 3 min in a uv lamp - 6 - Limare la struttura e perfezionare con il mattoncino bianco • File the nails and perfecting with the white brick - 7 - Applicare il Quick Fix • Apply the Quick Fix .

clarissa
suprema
CEL
hybrid
gel+acrylic
system



STEP BY STEP SUPREMA GEL DUAL-FORM

- 1 - Scegli la tip adatta su ogni unghia • Choose the right tip on each nail - 2 - Metti la giusta quantità di gel alla base della tip artificiale • Put the right amount of gel at the base of the artificial tip - 3 - Bagna il pennello con della soluzione CL4003 e lavora il gel all'interno della tip fino ad appiattirlo • Wet the brush with CL4003 solution and work the gel inside the tip until it flattens - 4 - Applica la tip sull'unghia

naturale e tieni premuto pochi istanti per sistemare la tip e togli l'eccesso del gel che fuoriesce nel giro cuticola aiutandoti con il pennello bagnato di soluzione CL4003 • Apply the tip to the natural nail and hold it for a few moments to fix the tip and remove the excess gel that comes out in the cuticle circle, helping you with the wet brush of solution CL4003 - 5 - Polimerizza 1 minuto in lampada LED o 3 minuti in lampada UV

• Cures 1 minute in LED lamp or 3 minutes in UV lamp - 6 - Dopo la polimerizzazione rimuovi facilmente la tip • After curing remove the tip easily - 7 - Dai la forma desiderata e ora puoi applicare il gel semipermanente o smalto per effettuare la nail art desiderata • Give it the desired shape and now you can apply the semi-permanent gel or nail polish to make the desired nail art the tip.

SUPREMA GEL DUAL-FORM CL9100 / 100 pz-pcs

STAMPO PER UNGHIE HYBRID SYSTEM GEL+ACRYLIC. Misure da 1 a 10. - FOR HYBRID SYSTEM GEL+ACRYLIC NAIL MOLD. From 1 to 10 size.



SUPREMA GEL PENNELLO + SPATOLA CL7317 / 1 pz-pcs

PENNELLO DOPPIO PER SUPREMA GEL CON DOPPIA FUNZIONE. DOTATO DI SPATOLA IN METALLO PER PRELEVARE IL PRODOTTO E LA PARTE IN PENNELLO CON SETOLE SINTETICHE IDEALE PER APPLICARE E LAVORARE IL PRODOTTO. Pennello piatto con punta arrotondata dalle setole compatte, la lunghezza delle setole è perfetta per dare la giusta pressione al prodotto. La forma arrotondata si avvicina perfettamente alle cuticole senza toccarle. Spatolina in metallo per prelevare la giusta quantità di prodotto dal tubo e depositarlo sull'unghia o sulla dual form. Pennello e spatola sono richiudibili per essere conservati meglio.

- DOUBLE BRUSH FOR SUPREMA GEL WITH DOUBLE FUNCTION, EQUIPPED WITH METAL SPATULA TO TAKE THE PRODUCT AND THE PART IN BRUSH WITH SYNTHETIC BRISTLES IDEAL

FOR APPLYING AND WORKING THE PRODUCT. Flat brush with rounded tip from the compact bristles, the length of the bristles is perfect to give the right pressure to the product. The rounded shape comes

close to the cuticles without touching them. Metal spreader to take the right amount of product from the tube and deposit it on the nail or on the dual tip. Brush and spatula are resealable to be better stored.



clarissaACCADEMIA
RICOSTRUZIONE UNGHIE + PMU
(+39) 06-41-20-60-87 info@candchic.it

LEIART
PROJECT
SFOGLIA O SCARICA IL NUOVO CATALOGO CLARISSA / Browse or Download the New Clarissa Catalog CLARISSACOSMETICS.COM



C&CHIC SRL
00156 ROME, ITALY
VIA MONTELEONE DI FERMO 2