

clarissa eyes
for lashstylists

**FOR
LASH
STYLISTS**



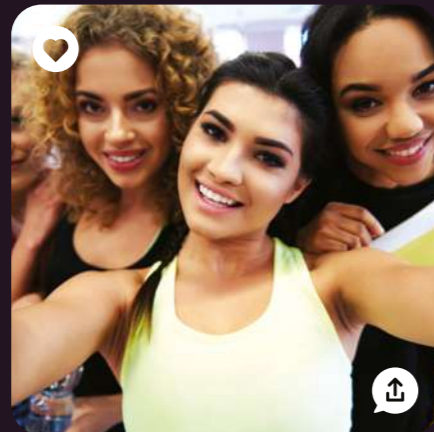
One by One o tecnica Volume per aumentare lunghezza, curvatura e volume delle ciglia naturali
 — One by One or Volume technique to increase the length, curvature and volume of natural eyelashes

xtension

one by one
extension lashes



extension extra-volumizzanti per uno sguardo a ventaglio effetto drama, senza nemmeno un colpo di mascara.
 — extra-volumizing extensions for a fan-like look with a drama effect, without even a stroke of mascara.



xtension one by one mono-pack

confezione ciglia per extension per la tecnica Classica One By One, le singole misure nei vari spessori sono perfette anche per la tecnica Russian Volume. Il monopack contiene uno spessore ed una lunghezza. Disponibili curva C e D, spessore 0.07 / 0.10 / 0.15 / 0.20 e lunghezza dalla 8 alla 14.

Quantità:
 • per gli spessori 0.07 / 0.10 sono circa 3600 ciglia
 • per gli spessori 0.15 / 0.20 sono circa 3000 ciglia

Il materiale è fibra sintetica anallergica di alta qualità.

- non si deformano
- colore nero
- confezione da 12 linee

— eyelash pack for extension for the Classical technique One By One, the single sizes in the various thickness are also perfect for the Russian Volume technique. The monopack contains a thickness and a length. Available curve C and D, thickness 0.07 / 0.10 / 0.15 / 0.20 and length from 8 to 14.

Quantity:
 • for thickness 0.07 / 0.10 there are about 3600 hairs
 • for thickness 0.15 / 0.20 there are about 3000 hairs

The material is high quality anallergic synthetic fiber.
 • do not deform
 • black colour
 • package of 12 lines



xtension one by one multi-pack

confezione ciglia per extension per la tecnica Classica One By One, le singole misure nei vari spessori sono perfette anche per la tecnica Russian Volume. Il multi-pack contiene una curvatura (C / D) uno spessore e 9 lunghezze dalla 7 alla 15 la curva "C" è leggermente sollevata e aumenta notevolmente il volume delle ciglia. La curva "D" è molto accentuata e semicircolare.

Il materiale è fibra sintetica anallergica di alta qualità.
 • non si deformano
 • colore nero
 • confezione da 12 linee

— eyelash pack for extension for the Classica One By One technique, the single sizes in the various thickness are also perfect for the Russian Volume technique. The multi-pack contains a curvature (C / D) a thickness and 9 lengths from 7 to 15 the curve "C" is slightly raised and it considerably increases the volume of the eyelashes. curve "D" is very accentuated and semicircular.

The material is high quality anallergic synthetic fiber.
 • do not deform
 • black colour
 • package of 12 lines

Clarissa Xtension è un trattamento estetico per aumentare la lunghezza, la curvatura e il volume delle ciglia naturali, si realizza con l'applicazione di ciglia finte in fibra sintetica anallergica di alta qualità. Le fibre sintetiche evitano reazioni allergiche e le stesse risultano morbide e flessibili come quelle naturali.

L'applicazione di Clarissa Xtension ciglia può essere eseguita attraverso il metodo One by One o la tecnica Volume (3D,6D). Separando bene le ciglia naturali una ad una e con l'utilizzo di una colla adatta alla tecnica scelta, le ciglia sintetiche vengono inserite nell'arcata ciliare in maniera naturale.

Il risultato del trattamento è un effetto naturale con ciglia più lunghe e curve rispetto a quelle naturali

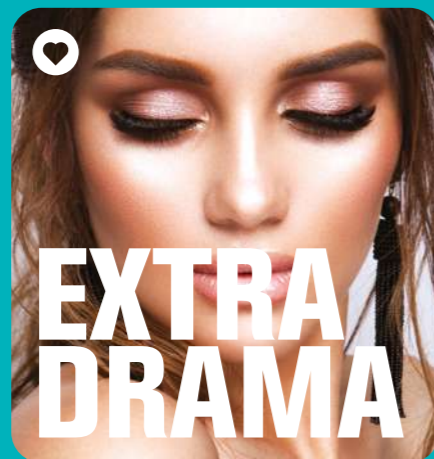
— Clarissa Xtension is an aesthetic treatment to increase the length, curvature and volume of natural eyelashes, it is achieved with the application of high quality hypoallergenic synthetic fiber false eyelashes. Synthetic fibers avoid allergic reactions and they are as soft and flexible as natural ones.

The application of Clarissa Xtension lashes can be performed through the One by One method or the Volume technique (3D, 6D). By carefully separating the natural lashes one by one and with the use of a glue suitable for the chosen technique, the synthetic lashes are inserted into the ciliary arch in a natural way.

The result of the treatment is a natural effect with longer and curved eyelashes than natural ones



MULTI DIMENSIONAL LASHES



EXTRA DRAMA



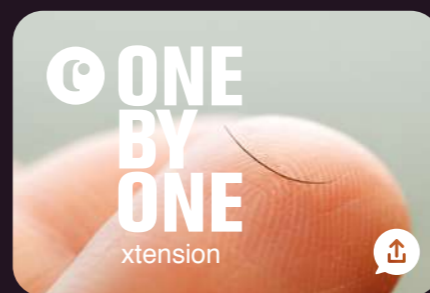
ciglia extension + codice mono-pack e multi-pack per personalizzare e organizzare il tuo lavoro

eyelash extension + mono-pack and multi-pack code to personalize and organize your work

C	lunghezza / length									multi-pack
	mm 7	8	9	10	11	12	13	14	15	
0.07	mono-pack cod. CC4100	mono-pack cod. CC4101	mono-pack cod. CC4102	mono-pack cod. CC4103	mono-pack cod. CC4104	mono-pack cod. CC4105	mono-pack cod. CC4106	mono-pack cod. CC4107	mono-pack cod. CC4108	multi-pack CC4000
0.10	mono-pack cod. CC4109	mono-pack cod. CC4110	mono-pack cod. CC4111	mono-pack cod. CC4112	mono-pack cod. CC4113	mono-pack cod. CC4114	mono-pack cod. CC4115	mono-pack cod. CC4116	mono-pack cod. CC4117	multi-pack CC4001
0.15	mono-pack cod. CC4118	mono-pack cod. CC4119	mono-pack cod. CC4120	mono-pack cod. CC4121	mono-pack cod. CC4122	mono-pack cod. CC4123	mono-pack cod. CC4124	mono-pack cod. CC4125	mono-pack cod. CC4126	multi-pack CC4002
0.20	mono-pack cod. CC4127	mono-pack cod. CC4128	mono-pack cod. CC4129	mono-pack cod. CC4130	mono-pack cod. CC4131	mono-pack cod. CC4132	mono-pack cod. CC4133	mono-pack cod. CC4134	mono-pack cod. CC4135	multi-pack CC4003

D	lunghezza / length									multi-pack
	mm 7	8	9	10	11	12	13	14	15	
0.07	mono-pack cod. CC4140	mono-pack cod. CC4141	mono-pack cod. CC4142	mono-pack cod. CC4143	mono-pack cod. CC4144	mono-pack cod. CC4145	mono-pack cod. CC4146	mono-pack cod. CC4147	mono-pack cod. CC4148	multi-pack CC4010
0.10	mono-pack cod. CC4149	mono-pack cod. CC4150	mono-pack cod. CC4151	mono-pack cod. CC4152	mono-pack cod. CC4153	mono-pack cod. CC4154	mono-pack cod. CC4155	mono-pack cod. CC4156	mono-pack cod. CC4157	multi-pack CC4011
0.15	mono-pack cod. CC4158	mono-pack cod. CC4159	mono-pack cod. CC4160	mono-pack cod. CC4161	mono-pack cod. CC4162	mono-pack cod. CC4163	mono-pack cod. CC4164	mono-pack cod. CC4165	mono-pack cod. CC4166	multi-pack CC4012
0.20	mono-pack cod. CC4167	mono-pack cod. CC4168	mono-pack cod. CC4169	mono-pack cod. CC4170	mono-pack cod. CC4171	mono-pack cod. CC4172	mono-pack cod. CC4173	mono-pack cod. CC4174	mono-pack cod. CC4175	multi-pack CC4013

extension consigliate per tecnica Russian Volume
 — extensions recommended for Russian Volume technique



ONE BY ONE xtension





extension ciglia pre-raggruppate a ciuffetto per donare un volume sorprendente
— eyelash extensions pre-fanned to give an amazing volume

xtension

volume
extension lashes



extension extra-volumizzanti per uno sguardo a ventaglio effetto drama, senza nemmeno un colpo di mascara.
— extra-volumizing extensions for a fan-like look with a drama effect, without even a stroke of mascara.

xtension volume multi-pack

confezione ciglia per extension per la tecnica Volume. Queste extension sono composte da ciglia pre-raggruppate a ciuffetto. Donano un volume stupefacente alle ciglia. Disponibili in 3d e 6d. Il multipack contiene una curvatura (C / D) uno spessore (0.7 / 0.10) e 6 lunghezze dalla 8 alla 13.

Il materiale è fibra sintetica anallergica di alta qualità.
• non si deformano
• colore nero
• confezione da 10 linee
• 3D contiene 180 ciuffetti
• 6D contiene 90 ciuffetti

— eyelash pack for extension for the Volume technique. These extensions are made up of pre-grouped eyelashes. They give an amazing volume to the eyelashes. Available in 3d and 6d. The multipack contains a curvature (c / d) a thickness (0.7 / 0.10) and 6 lengths from 8 to 13.

The material is high quality anallergic synthetic fiber.
• do not deform
• black colour
• package of 10 lines
• 3D contains 180 lashes
• 6D contains 90 lashes



EXTRA ROMANTIC



PRE FANNED

pre-raggruppate

pre-fanned



strumenti/tools

xtension glue one by one

colla ad asciugatura rapida per extension ciglia one by one. La colla per extension one by one ha un colore nero intenso e una asciugatura ultra veloce, ha un'ottima resistenza ed ha un odore inferiore alla media.

DURATA: La colla, se ben conservata, ha una durata dalla data di produzione di 6 mesi. Una volta aperta, se ben conservata, la colla ha una durata di massimo 2 mesi.

— quick-drying glue for one by one eyelash extensions. The one by one extension glue has an intense black color and ultra fast drying, has excellent resistance and has a lower than average odor.

DURATION: The glue, if well preserved, has a shelf life from the production date of 6 months. Once opened, if well preserved, the glue has a duration of maximum 2 months.



5gr
cod.
CC4900



strumenti/tools

xtension remover one by one

remover in gel per extension ciglia. Gel inodore che rimuove in sicurezza la colla delle extension one by one.

— gel remover for eyelash extensions. Odorless gel that safely removes the glue from one by one extensions.



10ml
cod.
CC4901



EXTRA VOLUME

strumenti/tools

xtension sensitive glue one by one

colla ad asciugatura rapida per extension ciglia per occhi sensibili. La colla per extension one by one ha un colore nero intenso e una asciugatura ultra veloce, ha un'ottima resistenza ed ha un odore inferiore alla media e stata studiata appositamente per gli occhi sensibili.

DURATA: La colla, se ben conservata, ha una durata dalla data di produzione di 18 mesi. Una volta aperta, se ben conservata, la colla ha una durata di massimo 12 mesi.

— quick-drying glue for eyelash extensions for sensitive eyes. The one by one extension glue has an intense black color and ultra fast drying, has excellent resistance and has a lower than average odor and has been specifically designed for sensitive eyes.

DURATION: The glue, if well preserved, has a shelf life from the production date of 18 months. Once opened, if well preserved, the glue has a duration of maximum 12 months.



5gr
cod.
CC4902

C

lunghezza / length

mm

8

9

10

11

12

13

3D

6D

spessore / thickness

mm

0.07



multi-pack
CC4200

multi-pack
CC4230

D

lunghezza / length

mm

8

9

10

11

12

13

3D

6D

spessore / thickness

mm

0.07



multi-pack
CC4202

multi-pack
CC4232

ciglia extension + codice mono-pack e multi-pack per personalizzare e organizzare il tuo lavoro

eyelash extension + mono-pack and multi-pack code to personalize and organize your work

extension ciglia pre-raggruppate a ciuffetto perfette per tecnica Russian Volume
— eyelash extensions pre-fanned perfect for Russian Volume technique



3 ciglia
3 eyelashes



6 ciglia
6 eyelashes

strumenti/tools

xtension glue volume

colla ad asciugatura rapida per extension ciglia volume. La colla per extension volume ha un'ottima capacità di conservazione ad alta temperatura e umidità, è veloce all'asciugatura entro 2 secondi e ha un odore inferiore alla media. Colore nero intenso.

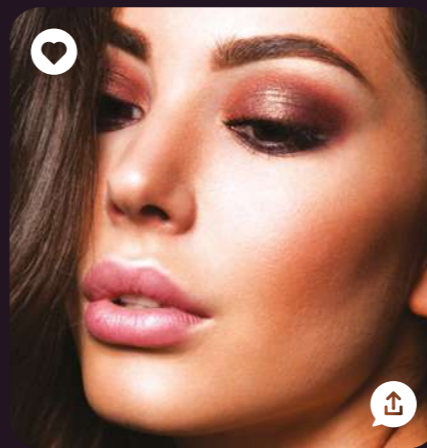
DURATA: La colla, se ben conservata, ha una durata dalla data di produzione di 6 mesi. Una volta aperta, se ben conservata, la colla ha una durata di massimo 2 mesi.

— quick-drying glue for volume eyelash extensions. Xtension Glue has an excellent storage capacity at high temperatures and humidity, is quick to dry within 2 seconds and has a lower than average odor.

DURATION: The glue, if well preserved, has a shelf life from the production date of 6 months. Once opened, if well preserved, the glue has a duration of maximum 2 months.



5gr
cod.
CC4903



strumenti/tools

xtension remover volume

remover in crema per extension ciglia Volume. Crema che rimuove in sicurezza la colla delle extension volume.

— Volume eyelash cream remover. Cream that safely removes the glue from the extension volumes.



5ml
cod.
CC4904

uso e corretta conservazione delle colle per prolungarne la durata e la tenuta

- 1 - agita circa 20 secondi prima dell'uso.
- 2 - non va mai lasciato aperto il contenitore della colla.
- 3 - mantieni il contenitore della colla in verticale, poggiato sulla base, con il tappo in alto, in caso contrario la colla potrebbe ostruire il tappo.
- 4 - la tenuta delle extension ciglia dipende moltissimo da come la colla interagisce con Temperatura e Umidità dell'ambiente circostante. Per una perfetta performance è necessario che la colla agisca in un ambiente con Temperatura compresa tra i 10° ed i 25° C ed umidità tra il 45% ed il 65%. Se l'umidità fosse inferiore la colla si scioglierebbe più lentamente, se l'umidità fosse superiore farebbe asciugare più velocemente la colla, infine se l'umidità fosse troppo alta la colla si cristallizzerebbe.
- 5 - la colla non va conservata in frigorifero, perché la temperatura inferiore ai 10°C creerebbe un effetto condensa all'interno della bottiglietta della colla, compromettendo tutto il lavoro e la tenuta delle extension ciglia.
- 6 - la colla va sempre tenuta lontana da raggi solari e fonti di calore.
- 7 - conserva lontano dalla portata dei bambini.

use and proper conservation of glues to prolong their duration and tightness

- 1 - shake about 20 seconds before use
- 2 - the glue container should never be left open
- 3 - keep the glue container vertically, placed on the base, with the cap at the top, otherwise the glue could obstruct the cap. **THE CAP WITH INTERNAL NEEDLE TO PIERCE THE OPENING IS INCLUDED**
- 4 - the tightness of the eyelash extensions depends very much on how the glue interacts with the Temperature and Humidity of the surrounding environment. For a perfect performance it is necessary that the glue acts in an environment with a temperature between 10 ° and 25 ° C and humidity between 45% and 65%. If the humidity was lower, the glue would dry out more slowly, if the humidity was higher it would dry the glue faster, finally if the humidity was too high the glue would crystallize.
- 5 - the glue should not be stored in the refrigerator, because the temperature below 10 ° C would create a condensation effect inside the glue bottle, compromising all the work and sealing of the eyelash extensions.
- 6 - the glue must always be kept away from sunlight and heat sources.
- 7 - keep away from children.

xtension + xtralift bubble shampoo ciglia/lash

mousse detergente e struccante occhi per ciglia e sopracciglia specifico per preparazione e cura di **xtension e laminazione ciglia**. Ingredienti che non irritano la pelle, può essere utilizzato in sicurezza su pelli sensibili. • Formula delicata a base d'acqua, senza olio. • Aiuta a prevenire le infezioni batteriche come la blefarite. • Può essere usato come struccante quotidiano, detergente per extension ciglia e lavaggio del viso e in alternativa al primer prima dei trattamenti extension e laminazione. • Un uso quotidiano rende le ciglia più sane e rigogliose e perfettamente pronte per il trattamento delle extension e della laminazione. • Migliora il mantenimento delle extension e della laminazione.

— cleansing mousse and eye make-up remover for eyelashes and eyebrows for extension and lash lift service and aftercare. • Non-irritation ingredients added, can be used safely on sensitive skin. • Gentle, water-based formula / Oil-free. • Helps to prevent bacterial infections like blepharitis. • Can be used as a daily make-up remover, detergent for eyelash extension and face wash and as an alternative to primer before extension and lash lift treatments. • Daily use makes the lashes healthier and more luxuriant and perfectly ready for the treatment of extensions and lash lift. • It improves the maintenance of extensions and lash lift.

60ml
cod.
CC4809



strumenti/tools

xtension pinza alta precisione curva – high precision tweezers curved C1

pinzetta appositamente progettata per la posa di extension ciglia con tecnica XD (2D, 3D, 4D, 5D e 6D) o Russian Volume. Facilita la presa delle extension ciglia realizzando il ventaglio, per la successiva posa. Creata in acciaio inossidabile tedesco di alta qualità.

— tweezers specially designed for the installation of eyelash extensions with the XD (2D, 3D, 4D, 5D and 6D) or Russian Volume technique. Facilitates the grip of the eyelash extensions, making the fan, for subsequent laying. Made in high quality German stainless steel.

cod.
CC4805

strumenti/tools

xtension pinza alta precisione dritta – high precision tweezers straight

pinzetta in acciaio di alta qualità con punta dritta extra fine. Indispensabile per separare le ciglia naturali e aiutare nella posa dell'extension ciglia. Il prolungamento della punta dritta con la superficie del manico consente una lavorazione molto piacevole e precisa. L'uso è straordinariamente semplice e la punta fine si chiude in modo uniforme e perfetto. Lunghezza: 131mm.

— high quality steel tweezers with extra fine straight tip. Indispensable for separating natural eyelashes and helping in the installation of the eyelash extension. The extension of the straight tip with the surface of the handle allows a very pleasant and precise processing. The use is extraordinarily simple and the fine tip closes evenly and perfectly. Length: 131mm.

cod.
CC4806

strumenti/tools

xtension pietra di giada – jade stone

base per colla extension ciglia. La temperatura fredda del piatto ritarda il tempo di asciugatura della colla, aumentando il tempo di lavorazione prima del fissaggio.

• diametro 5cm • spessore 5mm

— base for eyelash extension glue. The cold temperature of the stone delays the drying time of the glue, increasing the processing time before fixing.

• diameter 5cm • thickness 5mm



strumenti/tools

xtension lash board

strumento per organizzare in modo efficiente le extension ciglia secondo lunghezza, spessore e curva

— to efficiently organize eyelash extensions according to length, thickness and curve

cod.
CC4807



strumenti/tools

xtension + xtralift micro pennelli – micro swabs

micropennelli per rimuovere extension ciglia, utilizzabili con tutti i prodotti per ciglia e sopracciglia.

— micro swabs to remove eyelash extensions, usable with all products for eyelashes and eyebrows.

colore: bianco
— color: white

100 pz/pcs
cod.
CC4802



strumenti/tools

xtension + xtralift scovolino – mascara brush

per pettinare e separare le ciglia durante e dopo i trattamenti, utilizzabile anche per sopracciglia

— to comb and separate lashes during and after treatments, also usable for eyebrows

50 pz/pcs
cod.
CC4803



strumenti/tools

xtralift y-brush

micro-pettine + spatolina per ciglia, in plastica traslucida antiscivolo.

— micro-comb + spatula for eyelashes, in non-slip translucent plastic.

cod.
CC5009



strumenti/tools

xtension + xtralift patch occhi – eye patches

patch per occhi utilizzabili per proteggere le ciglia durante i trattamenti, svolgono al contempo un'azione rinfrescante, lenitiva e idratante grazie all'ALOE e la VITAMINA C.

— eye patches that can be used to protect the eyelashes during treatments, at the same time performing a refreshing, soothing and moisturizing action thanks to ALOE and VITAMIN C.

10 paia /pairs
cod.
CC4808



strumenti/tools

xtension scotch tessuto non tessuto – non woven tape

scotch tessuto non tessuto per tenere tesa la pelle delle palpebre durante il trattamento.

— scotch non-woven fabric to keep the eyelid skin taut during the treatment. Length: 9m

cod.
CC4801



strumenti/tools

xtension soffiatore a pompetta – air dryer

soffiatore a pompetta per ridurre i tempi di asciugatura della colla.

— pump blower to reduce glue drying times.

cod.
CC4800



XTRALIFT è un trattamento nutriente del pelo delle ciglia e sopracciglia naturali, è simile alla permanente ma questa prevede la curvatura delle ciglia naturali attraverso del bigodini, mentre la laminazione è in grado di raddrizzarle, allungarle e rimpolparle.

La permanente alle ciglia sta alla base della laminazione e di conseguenza l'intero procedimento permette anche di curvare a piacimento le ciglia molto dritte o sistemare le ciglia incrociate grazie a degli speciali bigodini in silicone che vengono posizionati sulle palpebre. Il trattamento prevede anche la tinta per ciglia che crea una fantastica illusione di ciglia visibilmente più lunghe e voluminose, mantenendo allo stesso tempo un risultato del tutto naturale.

— XTRALIFT is a nourishing treatment of the hair of the natural eyelashes and eyebrows, it is similar to the permanent one but this involves the curvature of the natural eyelashes through curlers, while the lamination is able to straighten them, lengthen them and plump them.

The eyelash permanent is the basis of the lamination and consequently the whole procedure also allows you to bend the straight lashes at will or to arrange the crossed lashes thanks to the special silicone curlers that are placed on the eyelids. The treatment also includes the eyelash tint which creates a fantastic illusion of visibly longer and voluminous lashes, while maintaining a completely natural result.

xtralift / step 1 colla – glue

colla trasparente ultra-resistente per far aderire i Silicon Pad alle palpebre e la ciglia al Silicon Pad. Applicare sulle sopracciglia senza Silicon Pad

— ultra-resistant transparent glue to adhere the Silicon Pads to the eyelids and the eyelashes. Apply to the eyebrows without Silicon Pad to the Silicon Pads

cod. CC5000 / 5ml

xtralift / step 2 permanente – permanent

lozione permanente per ciglia e sopracciglia.

— permanent lotion for eyelashes and eyebrows

cod. CC5001 / 5ml

xtralift stick

strumento doppia punta per separare e pettinare le ciglia durante il trattamento della laminazione. Lato a punta per separare ciascuna ciglia singolarmente. Lato piatto per pettinare tutte le ciglia in maniera ordinata sul silicon pad.

— double tip tool to separate and comb the eyelashes during the lamination treatment. Pointed side to separate each lash individually. Flat side to comb all lashes neatly on the silicon pad.

50 pz/pcs
cod. CC5008-50

allungarle, raddrizzarle, rimpolparle, nutrire. Ciglia visibilmente più lunghe e voluminose, per un risultato del tutto naturale

— stretch them, straighten them, plump them, feed them. Visibly longer and voluminous lashes, for a completely natural result

xtralift

laminazione per ciglia e sopracciglia
lash lift for eyelashes and eyebrows

kit pochette
cod. CC5010

step 1 cod. / 5ml CC5000	step 2 cod. / 5ml CC5001	step 3 cod. / 5ml CC5002	step 4 cod. / 5ml CC5003	silicon pad 6 pz/pcs cod. CC5005
micro pennelli — micro swabs 10 pz/pcs				stick 10 pz/pcs cod. CC5008
patch occhi — eye patches 10 paia / pairs cod. CC4808				scovolino — mascara brush 10 pz/pcs
scovolino — mascara brush 10 pz/pcs				istruzioni d'uso — instruction use
pochette				pochette

xtralift / step 3 fissante – fixative

lozione fissante che permette di "saldare" la curvatura del pelo seguendo la forma del bigodino utilizzato, nel trattamento delle sopracciglia il pelo va fissato senza il bigodino

— fixing lotion that allows you to "weld" the curvature of the hair following the shape of the curler used, in the treatment of the eyebrows the hair must be fixed without the curler

cod. CC5002 / 5ml

xtralift / step 4 essence

lozione per rimuovere i residui di tinta e colla da ciglia e sopracciglia naturali e dalla pelle, donando allo stesso tempo un effetto nutriente e lenitivo grazie alla biotina, pantenolo e aloe

— lotion to remove tint and glue residues from natural eyelashes and eyebrows and from the skin, while giving a nourishing and soothing effect thanks to biotin, panthenol and aloe

cod. / 5ml
CC5003

strumenti/tools

xtralift silicon pad

cuscinetto in silicone appositamente disegnati per il trattamento xtralift, si appoggiano delicatamente alle palpebre e permettono di raddrizzare le ciglia alla radice. Sono disponibili in tre diverse misure, Small, Medium e Large, adattandosi alla lunghezza delle ciglia naturali e all'effetto che si vuole ottenere.

— silicone Pads specially designed for the treatment of the extra lift, they rest gently on the eyelids and allow you to straighten the eyelashes at the root. They are available in three different sizes, Small, Medium and Large, adapting to the length of the natural lashes and the effect you want to achieve.

— s + m + l
6 pz/pcs
cod. CC5005

— medium
10 pz/pcs
cod. CC5005-M

— small
10 pz/pcs
cod. CC5005-S

— large
10 pz/pcs
cod. CC5005-L

per ciglia e sopracciglia

- che crescono troppo dritte o all'ingù
 - che crescono molto disordinate / incrociate
 - molto secche e sfibrate
 - molto sottili
 - molto lunghe e rigide
 - per tutti coloro che stanno effettuando una pausa dall'extension ciglia
- nessuna ciglia finta
— effetto volumizzante nutriente allungante
— effetto ristrutturante e rigenerante immediato grazie alla biotina
— liscia, stira e allunga con effetto naturale
— ciglia sane e più morbide
— dura fino a 6 settimane
— trattamento 3-4 volte in 4 mesi
— adatto a qualsiasi tipo di ciglia

— for eyelashes and eyebrows

- that grow too straight or downwards
 - that grow very messy / crossed
 - very dry and brittle
 - very thin
 - very long and rigid
 - for all those who are taking a break from the eyelash extension
- no fake eyelashes
— extending nourishing volumizing effect
— restructuring effect & immediate regenerative thanks to biotin
— smooth, iron and extend with natural effect
— healthier and more soft lashes
— lasts up to 6 weeks
— treatment 3-4 times in 4 months
— suitable for any type of eyelash



una formula innovativa, quindi, concepita per proteggere il pelo anche grazie all'azione rinforzante, volumizzante ed elasticizzante della creatina
— an innovative formula, therefore, designed to protect the hair also thanks to the strengthening, volumizing and elasticizing action of creatine

sensitive tint

tintura colorante delicata per ciglia e sopracciglia
delicate coloring tint for eyelashes and eyebrows



ciglia Clarissa fatte a mano al 100% e realizzate con capelli umani, per questo possono variare nella forma, lunghezza, colore e durezza
— Clarissa lashes are 100% handmade and made with human hair, so they can vary in shape, length, color and hardness

eyepnotics

ciglia intere
strip lashes



SENSITIVE TINT è il colore per ciglia e sopracciglia, delicato, privo di ammoniaca, resorcina, monoetanolammina e parafenilendiammina che unisce all'azione permanente una preziosa azione cosmetica.

Una base cremosa di equilibrata consistenza si applica con estrema facilità, particolarmente delicata e ricca di fermenti minerali essenziali volumizzanti, condizionanti, rinforzanti e protettivi, che conferiscono al pelo robustezza, brillantezza e luminosità. Questa formula raggiunge un'elevatissima performance di colorazione con totale copertura, stabilità di colore e resistenza al viraggio.

— SENSITIVE TINT is the delicate color for eyelashes and eyebrows, free of ammonia, resorcinol, monoethanolamine and parafenilendiammine which combines permanent action with a precious cosmetic action.

A creamy base with balanced consistency is applied with extreme ease, particularly delicate and rich in essential volumizing, conditioning, reinforcing, and mineral minerals. Protective, which give the hair strength, brilliance and brightness. This formula achieves a very high coloring performance with total coverage, color stability and color change resistance.

contenuto – contains

aloe gel
estratto malva – mallow extract
estratto camomilla – chamomile extract
olio di mandorla – almond oil

non brucia – does not burn
non irrita – do not irritate
dura oltre 6 settimane – lasts more than 6 weeks
attivo dopo 3 minuti – active after 3 minutes
formula sensitive: puo' essere usate su occhi e pelli sensibili – sensitive formula: can be used on eyes and sensitive skin
con oligoelementi: magnesio, zinco, rame, ferro, silicio – with trace elements: magnesium, zinc, copper, iron, silicon
non contiene: ammoniaca, resorcina, monoetanolammina, parafenilendiammina
— does not contain: ammonia, resorcinol, monoethanolamine, parafenilendiammine

sensitive tint ossigeno – oxygen

attivatore ossidante. Soluzione di acqua ossigenata in un supporto fluido/cremoso opportunamente stabilizzato. E' un'acqua ossigenata formulata per svernare e rendere al meglio le tinture. Contiene i pregiati oli di argan e mandorle che insieme alla cheratina aumentano il potere protettivo della tintura, assicurando al pelo delle ciglia e sopracciglia elasticità, luminosità ed una perfetta tenuta della colorazione.

— oxidizing activator. Hydrogen peroxide solution in a suitably stabilized fluid / creamy support. It is an hydrogen peroxide formulated to develop and make the best dyes. It contains the precious argan and almond oils which together with keratin increase the protective power of the dye, ensuring elasticity, brightness and perfect color retention for the hair of the eyelashes and eyebrows.



6.66 vol sensitive cod. CL9652
10 vol cod. CL9650
20 vol cod. CL9651

colors 15ml per 30 tinte / for 30 tints

n° 1 nero — black	n° 4 castano — brown	n° 5.35 cioccolato — chocolate	n° 5.73 nociola — hazelnut	n° 7 biondo — blonde
/ refill cod. CL 9639 / kit cod. CL 9633	/ refill cod. CL 9637 / kit cod. CL 9631	/ refill cod. CL 9638 / kit cod. CL 9632	/ refill cod. CL 9640 / kit cod. CL 9634	/ refill cod. CL 9636 / kit cod. CL 9630

refill



1x 15ml

kit



strumenti/tools

xtension xtralift

bubble shampoo ciglia/lash + pennello/brush pag. 6

negozio/shop

sensitive tint / kit display da banco – counter

cod. CAT517

larghezza / width 35 cm
profondità / depth 25 cm
altezza / height 20 cm
• 15 kit box
• 9 ossigeno / oxy

negozio/shop

sensitive tint / refill display da banco – counter

cod. CAT518

larghezza / width 33 cm
profondità / depth 14 cm
altezza / height 20 cm
• 15 refill box
• 9 ossigeno / oxy



NATURAL

eyepnotics natural ciglia intere – strip lashes

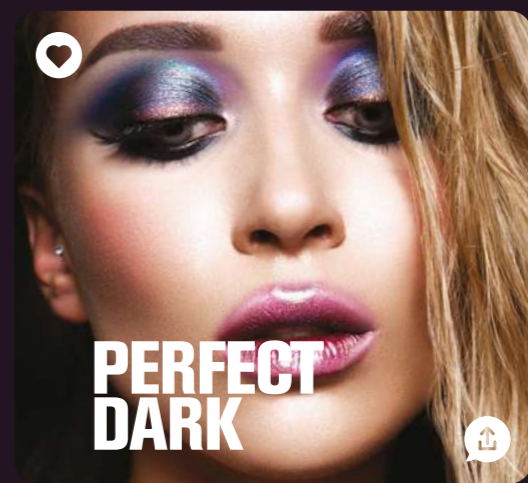
perfette per ogni occasione speciale o per una serata. Sono riutilizzabili, basta riporre le ciglia a fine uso nella confezione. Facili da applicare.
— perfect for every special occasion or for an evening, they are reusable, store the eyelashes in the package after use, easy to apply.



INVISIBLE

eyepnotics invisible ciglia intere – strip lashes

attaccatura invisibile. Le ciglia invisible sono naturali e molto popolari perché rimangono leggere. Sono riutilizzabili e facili da applicare dando un aspetto naturale.
— invisible hanging. Invisible eyelashes are natural and very popular because they are light, reusable and easy to apply giving a natural look.



PERFECT DARK

eyepnotics perfect dark ciglia intere – strip lashes

ciglia leggerissime e dal colore nero. Ogni ciglia ha un'estremità a punta affusolata che si fonde naturalmente con le ciglia per un look voluminoso e lussuoso.
— very light and black eyelashes. Each eyelash has a tapered pointed end that naturally fuses with the lashes for a voluminous and luxurious look.





strumenti / tools

e applicatore per ciglia finte
— applicator for false lashes

semplifica e rende più rapida l'applicazione delle ciglia finte. Con estremità incurvata che si adatta perfettamente alla forma della banda adesiva delle ciglia finte.
— simplifies and speeds up the application of false eyelashes. With curved end that adapts perfectly to the shape of adhesive band of the false lashes.



3D VOLUME

e eyepnotics 3D volume ciglia intere — strip lashes

ciglia voluminose molto curve, multistrato con punte affusolate che si fondono in modo naturale con le ciglia per un maggiore effetto 3D. Ciglia multidimensionali che offrono la massima attrazione delle ciglia.
— heavily curved multilayer eyelashes with tapered tips that naturally blend into eyebrows for a more 3D effect. Multidimensional eyelashes that offer the maximum attraction of the eyelashes.



ciglia Clarissa fatte a mano al 100% e realizzate con capelli umani, per questo possono variare nella forma, lunghezza, colore e durezza
— Clarissa lashes are 100% handmade and made with human hair, so they can vary in shape, length, color and hardness

maximeyes

ciglia a ciuffetto flare lashes



GLAM LASHES

e maximeyes ciglia a ciuffetto nere senza nodino — flare lashes

56 ciglia a ciuffetto nere senza nodino.
— 56 black knot free flare lashes.



long cod. CC2005



short cod. CC2003



medium cod. CC2004



GLAMOUR

e maximeyes ciglia a ciuffetto con nodino — flare lashes

56 ciglia a ciuffetto nere con nodino.
— 56 black knotted flare lashes.



medium cod. CC2001



long cod. CC2002



short cod. CC2000

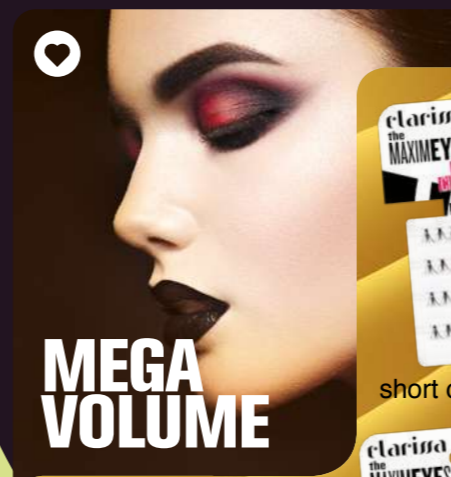
e maximeyes ciglia a ciuffetto con nodino — flare lashes

56 ciglia a ciuffetto nere con nodino combopack che contiene tutte e tre le misure di ciglia a ciuffetti con nodino.
— 56 black knotted flare lashes combo pack that contains all sizes for knotted flare lashes.

combopack



14 short
28 medium
14 long
cod. CC2010



MEGA VOLUME

e maximeyes ciglia a ciuffetto doppie senza nodino — flare lashes

56 ciglia a ciuffetto nere, senza nodino con doppio spessore, invece di 10 fili queste ciglia hanno 20 fili.
— 56 black flare knot free individual lashes in double thickness, instead of 10 strands these are twice as thick with 20



short cod. CC2100



medium cod. CC2101

strumenti / tools

e eyepnotics colla ciglia intere — lashes glue

questa straordinaria colla per ciglia intere si asciuga rapidamente per consentire un'applicazione veloce, il suo colore fosforescente appena viene applicato sull'occhio aiuta le mani anche

meno esperte ad avere una guida, ha una presa rapida e duratura, non ha bisogno di solventi per la rimozione.
— this extraordinary glue for strip lashes is drying quickly to enable a quick application, his phosphorescent color just it is applied to the eye help hands also less expert to have a guide, has one quick and lasting socket. It needs solvents for the removal



dark 7gr
cod. CC3000



clear 7gr
cod. CC3001

strumenti / tools

e maximeyes colla ciglia a ciuffetto — individual lashes glue

adesivo per ciglia a ciuffetto deve essere rimosso solo con il Remover CC3004. Disponibile nel colore nero e trasparente.
— individual lashes adhesive. Adhesive for cluster / individual lashes must be removed only with the remover CC3004. Available in color black and clear.



dark 3,8gr
cod. CC3002



clear 3,8gr
cod. CC3003

strumenti / tools

e maximeyes remover ciglia a ciuffetto — individual lashes remover

soluzione in gel per rimuovere la colla delle ciglia a ciuffetto. Formulato specificatamente per sciogliere in modo rapido e sicuro la colla delle ciglia a ciuffetto.
— eyelash adhesive remover. Gel solution to remove the glue of cluster / individual lashes. Formulated for removing glue.



4gr
cod. CC3004

strumenti / tools

e eyepnotics colla ciglia intere ipoallergenica + waterproof — lashes glue ipoallergenic + waterproof

colla per tutte le ciglia a banda intera con facile applicatore a pennello sottile. Formula ipoallergenica e waterproof. Non ha bisogno di solventi per la rimozione.
— strip lashes glue with easy applicator a slight pencil. Ipoallergenic formula and waterproof. Does not need solvents for removal.



dark 5gr
cod. CC3005



clear 5gr
cod. CC3006

kit permanente ciglia
– permanent eyelash kit

trattamento indolore per la curvatura delle ciglia, è molto richiesto da coloro che preferiscono non indossare trucco o che non amano sottoporre le proprie ciglia al meccanico piegaciglia, è adatto a ciglia di qualunque lunghezza e spessore. Adatto anche a ciglia troppo dure e ciglia disordinate. Perfetto anche per gli uomini che hanno ciglia rivolte verso il basso, che possono causare disagio all'occhio. Il kit permette di eseguire oltre 20 trattamenti. Completo di istruzioni ed illustrazioni per l'uso. Il trattamento è attivo in 10 minuti.

- permanente – 3 pz
- neutralizza – 3 pz
- nutre – 2 pz
- deterge – 2 pz
- roller medio – 32pz
- roller grande – 32pz

— painless treatment for curving eyelashes, it is very popular with those who prefer not to wear make-up or who do not like submitting their eyelashes to the mechanical eyelash curler, it is suitable for eyelashes of any length and thickness. Also suitable for too hard lashes and messy lashes. Also perfect for men who have eyelashes facing downwards, which can cause eye discomfort. The kit allows you to perform over 20 treatments. Complete with instructions and illustrations for use. The treatment is active in 10 minutes.

- permanent - 3 pcs
- neutralizes - 3 pcs
- feeds - 2 pcs
- cleanses - 2 pcs
- medium roller - 32pcs
- big roller - 32pcs

cod.
CL9605



ricarica crema colorante
– coloring cream refill

nero
– black
30ml
cod.
CL9611

castano
– brown
30ml
cod.
CL9612



kit crema colorante
– coloring cream kit

kit crema colorante.
• tubo di crema colorante da 30ml
• soluzione attivante al 10% da 30ml
• vaschetta per la miscelazione
• applicatore cartine di protezione
• manuale d'uso

— coloring cream kit.
• 30ml coloring cream tube
• 30ml 10% activating solution
• mixing bowl
• protective papers applicator
• user manual

nero
– black
cod.
CL9602

castano
– brown
cod.
CL9603



strumenti/tools

ricambio bigodini permanente ciglia
– replacement permanent eyelash curlers

32 pz/pcs

medium
cod.
CL9600

large
cod.
CL9601

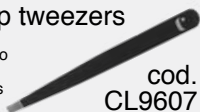
small
cod.
CL9610



strumenti/tools

pinzetta punta retta
– straight tip tweezers

pinzette soft touch in acciaio per sopracciglia.
— soft touch steel tweezers for eyebrows.

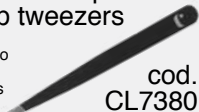


cod.
CL9607

strumenti/tools

pinzetta punta obliqua
– oblique tip tweezers

pinzette soft touch in acciaio per sopracciglia.
— soft touch steel tweezers for eyebrows.



cod.
CL7380

strumenti/tools

stencil per sopracciglia
– stencil for eyebrows

gli stencil per sopracciglia aiutano coloro che hanno difficoltà a disegnare a mano libera le sopracciglia, per una perfetta spaziatura e simmetria. Gli stencil possono essere utilizzati non solo da principianti, ma anche dai professionisti. I modelli per sopracciglia sono realizzati in plastica trasparente opaca, sono morbidi, confortevoli e flessibili. Sono riutilizzabili e lavabili.

— eyebrow stencils help those who have a hard time drawing their brows freehand, for perfect spacing and symmetry. Stencils can be used not only by beginners, but also by professionals. Eyebrow templates are made of matte clear plastic, they are soft, comfortable and flexible. They are reusable and washable.



cod.
CC3021

negozio/shop

clarissa eyes display da terra
– floor

larghezza / width 54,5 cm
profondità / depth 40 cm
altezza / height 167,5 cm

cod.
CAT513



negozio/shop

clarissa eyes display da banco / parete
– counter / wall

display per ciglia, colla e strumenti con possibilità di togliere la base e appendere il display alla parete

- 72 pezzi
 - 12 ganci in doppio metallo
 - 6 pezzi per gancio
 - 3 grafiche laterali estraibili
 - materiale: legno e metallo
- display for lashes, glue and tools with possibility to remove the base and hang the display on the wall
- 72 pieces
 - 12 hooks in double metal
 - 6 pieces for hook
 - 3 extractable lateral graphics
 - material: wood and metal

larghezza / width 64 cm
profondità / depth 25 cm
altezza / height 65,5 cm

cod.
CAT506

C&CHIC SRL
C&C HUB INTERNATIONAL COMPANY
VIA MONTELEONE DI FERMO 2
00156 ROME ITALY – info@canchic.it

SFOGLIA O SCARICA IL CATALOGO
COMPLETO / Browse or
Download the complete Catalog
CLARISSACOSMETICS.COM



cod. CAT035