



**clarissa**  
clarissacosmetics.com   

# GEL COLORS

## 4D GEL

Gel con una consistenza simile a una pasta gommosa con il quale È POSSIBILE REALIZZARE SENZA ALCUN LIMITE DI TEMPO, BELLISSIMI DECORI IN RILIEVO 3D, a differenza dei decori con il sistema acrilico, che richiede velocità di esecuzione, asciugando all'aria, con il Gel Plastilina avrai tutto il tempo a disposizione, perché una volta terminato il lavoro si deve polimerizzare in lampada. Non rilascia strato di dispersione.

☑ Gel with a consistency similar to a gummy paste with which it IS POSSIBLE TO CREATE BEAUTIFUL 3D EMBOSSED DECORATIONS WITHOUT ANY TIME LIMIT, unlike the decorations with the acrylic system, which requires speed of execution, drying in the air, with the 4D Gel you will have all the time available, because once the work is finished it must polymerize in the lamp. It does not release a dispersion layer.



**BIANCO**  
CL3141 / 4ml  
Basic Collection



**ROSSO**  
CL3144 / 4ml  
Basic Collection



**ROSA**  
CL3143 / 4ml  
Basic Collection



**FUXIA**  
CL3142 / 4ml  
Basic Collection



**VIOLA**  
CL3145 / 4ml  
Basic Collection

## Pennello 4D — 4D Brush CL7401

pennello 4D con doppia punta in silicone, effetto ombre ☑ 4D brush with double silicone tip, shadow effect

## WOW GEL

COLLEZIONE DI COLORI GEL UV/LED EFFETTO RAGNATELA perfetti per realizzare texture geometriche, effetti zig zag e linee dritte, grazie alla loro composizione, si comportano come una vernice gommosa. Polimerizza in 3 minuti con lampada Uv e 60 secondi sotto la lampada Led.

☑ COLLECTION OF SPIDER WEB UV/LED COLOR GEL perfect for creating geometric textures, zig zag effects and straight lines, thanks to their composition, behave like a rubbery paint. It polymerizes in 3 minutes with Uv lamp and 60 seconds under the Led lamp.



**ARGENTO**  
CL3116 / 4ml  
Basic Collection



**ORO**  
CL3120 / 4ml  
Basic Collection



**NERO**  
CL3119 / 4ml  
Basic Collection



**LAVANDA**  
CL3118 / 4ml  
Basic Collection



**BIANCO**  
CL3117 / 4ml  
Basic Collection



**ROSSO**  
CL3121 / 4ml  
Basic Collection







## FLASH + SHINE

Linea di punta di gel colorati  
 - SENZA STRATO DI DISPERSIONE  
 - ULTRA BRILLANTI  
 - COPRENTI ALLA PRIMA PASSATA  
 - ULTRA PIGMENTATI  
 - AUTOSICILLANTI  
 - NON NECESSITANO DI TOP COAT  
 Colori brillanti, densi per una copertura immediata grazie all'alta concentrazione di pigmento, veloci nell'applicazione del monocolor, si utilizzano sia sul gel che sull'acrilico e anche sopra la nostra Wonder Base. Flash+shine ha una gamma di 66 colori, 36 dei quali sono suddivisi in 4 coloratissime collezioni

N°1/ COLLEZIONE AGLIO OLIO E PEPPERONCINO  
 N°2/ COLLEZIONE VINO E

CIOCCOLATO  
 N°3/ COLLEZIONE FEMMINILITA'  
 N°4/ COLLEZIONE AMORE  
 L'innovazione è data dall'esplosione di colore con una sola applicazione anziché due e l'effetto è super brillante subito dopo la polimerizzazione.  
 Flash+Shine non solo è perfetto per la realizzazione di coloratissime french e per la copertura totale delle unghie, ma grazie alla loro strepitosa consistenza, sono perfetti per qualsiasi tipo di decorazione  
 - ONE STROKE  
 - GHIRGORI  
 - MICROPITTURA

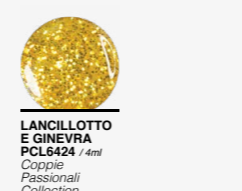
Top line of gel colors  
 - WITHOUT DISPERSION LAYER  
 - ULTRA BRIGHT  
 - COVER AT THE FIRST LAYER  
 - ULTRA PIGMENTED

SELF-SEALING  
 - DO NOT REQUIRE TOP COAT  
 Bright, dense colors for immediate coverage thanks to the high concentration of pigment, fast in the application of the single color, they can be used on both gel and acrylic and even on top of our Wonder Base. Flash + shine has a range of 66 colors, 36 of which are divided into 4 colorful collections

N°1/ AGLIO OLIO E PEPPERONCINO  
 COLLECTION  
 N°2/ VINO E CIOCCOLATO

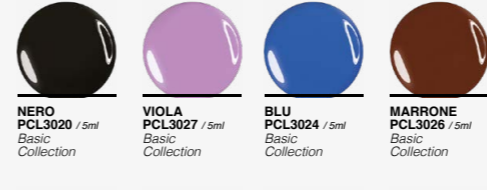


COLLEZIONE N°3/ FEMMINILITA'  
 COLLECTION  
 N°4/ AMORE COLLECTION  
 The innovation is the color explosion with a single application instead of two and the effect is super bright immediately after polymerization.  
 Flash + Shine is not only perfect for creating colorful french and for total nail coverage, but thanks to their amazing texture, they are perfect for any type of decoration  
 - ONE STROKE  
 - SQUIGGLS  
 - MICRO-PAINT



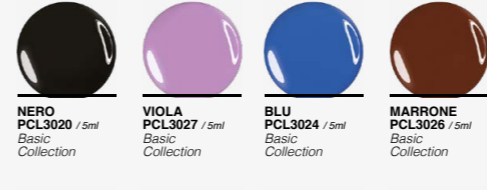
## PITTURA

COLLEZIONE DI GEL DENSI E COPRENTI IDEALI PER LA PITTURA. Polimerizzano 60 secondi in lampada led e 2 minuti in lampada uv. Grazie alla loro pastosa consistenza e altissima pigmentazione la pittura one stroke diventa ancora più piacevole e facile. Ideali per decorazioni con le tecniche zhostovo e pastel.  
 COLLEZIONE OF DENSE AND COVER GEL IDEAL FOR PAINTING. Cures in led lamp in 60 seconds



## GREAT GLITTER

Gel ad alta viscosità con glitter a grana grossa. UV 120 sec. - LED 90 sec.  
 - OTTIMA COPERTURA  
 - NON SI SCHEGGIA  
 - ULTRA RESISTENTE  
 - NESSUN SOLLEVAMENTO  
 I Great Glitter hanno delle paillettes grandissime, disponibili in varie tonalità e si possono creare scintillanti decorazioni. Dopo aver eseguito la ricostruzione, stendere un primo strato sottile di Great Glitter e polimerizzare. Procedere con la stesura di un secondo strato di colore, se necessario, e polimerizzare per il tempo consigliato. Non sgrassare. Stendere il finish e polimerizzare per il tempo necessario. Sono glitter gel davvero splendidi perfetti sia per la stesura classica che per eseguire bellissime nail art, si possono sfumare, per creare spettacolari effetti, alternandoli con i nostri gel da decorazione Flash+Shine, l'effetto è straordinario, provatelo come french classico o inverso.  
 High viscosity gel with coarse-grained glitter. UV 120 sec. - LED 90 sec.  
 - EXCELLENT COVERAGE  
 - DOESN'T SPLINTER  
 - ULTRA RESISTANT  
 - NO LIFTING  
 The Great Glitter have very large sequins, available in various shades and you can create sparkling decorations. After the reconstruction apply

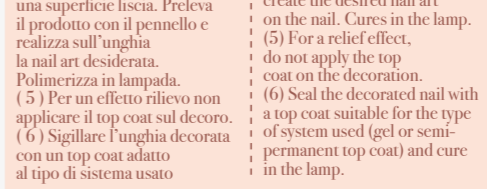
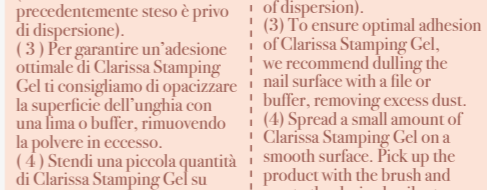
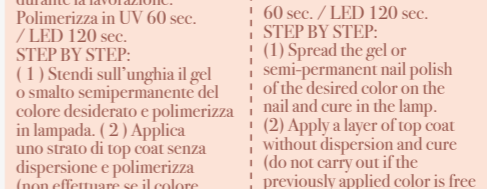
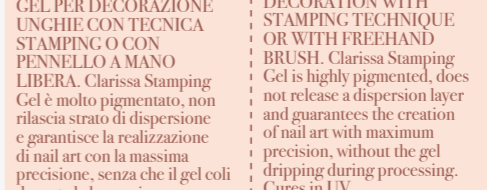


and 2 minutes in uv lamp. Thanks to their pasty consistence and high pigmentation, onestroke painting becomes even more enjoyable and easy. Ideal for decorations with the pastel and zhostovo techniques.



## STAMPING GEL

GEL PER DECORAZIONE UNGHIE CON TECNICA STAMPING O CON PENNELLO A MANO LIBERA. Clarissa Stamping Gel è molto pigmentato, non rilascia strato di dispersione e garantisce la realizzazione di nail art con la massima precisione, senza che il gel coli durante la lavorazione. Polimerizza in UV 60 sec. / LED 120 sec.  
 STEP BY STEP:  
 (1) Stendi sull'unghia il gel o smalto semipermanente del colore desiderato e polimerizza in lampada. (2) Applica uno strato di top coat senza dispersione e polimerizza (non effettuare se il colore precedentemente steso è privo di dispersione). (3) Per garantire un'adesione ottimale di Clarissa Stamping Gel ti consigliamo di opacizzare la superficie dell'unghia con una lima o buffer, rimuovendo la polvere in eccesso. (4) Stendi una piccola quantità di Clarissa Stamping Gel su una superficie liscia. Preleva il prodotto con il pennello e realizza sull'unghia la nail art desiderata. Polimerizza in lampada. (5) Per un effetto rilievo non applicare il top coat sul decoro. (6) Sigillare l'unghia decorata con un top coat adatto al tipo di sistema usato



## STAMPING PLATE

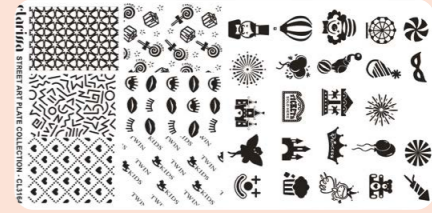
INCISIONI DI DISEGNI DECORATIVI ORIGINALI su piastra in acciaio inox 18-10, per la decorazione di unghie naturali e artificiali con tecnica stamping. Va utilizzato con smalto tradizionale, smalto semi-permanente o gel specifico per stamping. La piastra in acciaio inox 18-10, misura 6.5 x 12.5 cm ed è protetta da una pellicola che deve essere rimossa prima dell'utilizzo.  
 STEP BY SYEP:  
 (1) passa il colore sul plate (2) livella il colore con lo scraper sul plate (3) posiziona lo scraper sulla parte che hai colorato del plate (4) posiziona lo scraper sull'unghia da decorare



ANIMAL CL3160 / acciaio inox 18.10 - 304 stainless steel Plate Collection



ARABESC CL3162 / acciaio inox 18.10 - 304 stainless steel Plate Collection



STREET ART CL3164 / acciaio inox 18.10 - 304 stainless steel Plate Collection



FLOWERS CL3161 / acciaio inox 18.10 - 304 stainless steel Plate Collection



MANDALA CL3163 / acciaio inox 18.10 - 304 stainless steel Plate Collection



XMAS CL3165 / acciaio inox 18.10 - 304 stainless steel Plate Collection

(5) sigilla con top coat  
 ENGRAVINGS OF ORIGINAL DECORATIVE DESIGNS ON 304 STAINLESS STEEL PLATE, FOR THE DECORATION of natural and artificial nails with stamping technique.  
 It should be used with traditional nail polish, semi-permanent nail polish or specific gel for stamping. The 304 stainless steel plate, measures 6.5 x 12.5 cm and is protected by a film that must be removed before use.  
 STEP BY SYEP:  
 (1) spread the color on the plate (2) level the color with the scraper on the plate (3) place the scraper on the part you have colored on the plate (4) place the scraper on the nail to be decorated (5) seal with top coat

# GEL COLORS

## PIZZO GEL

PATTERN GEL CON MOTIVO IN PIZZO. SI APPLICA COME UNO SMALTO SEMIPERMANENTE E SI TRASFORMA IN EFFETTO PIZZO-MERLETTO. I MOTIVI SI FORMANO NATURALMENTE SENZA PENNE PER NAIL ART. Si applica uno strato sottilissimo e si attende qualche istante che la trasformazione avvenga, il gel appena applicato si ritira e si trasforma in nail art. Si può applicare su tutta la lunghezza dell'unghia o solo in parte e si possono utilizzare nella stessa nail art le polveri specchio, i gel foil e tutti i gel color.  
 GEL COLOR WITH LACE EFFECT. APPLIED AS A SEMI-PERMANENT NAIL POLISH IT TURNS INTO LACE EFFECT. PATTERNS ARE FORMED NATURALLY WITHOUT NAIL

ART PENS. Apply a very thin layer and wait a few moments for the transformation to take place, the freshly applied gel withdraws and turns into nail art. It can be applied over the entire length of the nail or only partially and mirror powders, gel foils and all color gels can be used in the same nail art.



## PIZZO GEL Step by step

(1) Preparare le unghie opacizzando la lamina ed eliminando le pellicine in eccesso  
 (2) Applicare Wonder Base, polimerizzare in lampada LED/UV per 60-120 secondi.  
 Si può applicare un colore e in questo caso applicare una base e polimerizzare e applicare uno strato di colore e polimerizzare  
 (3) Applicare uno strato sottile di Pizzo Gel e attendere che si formi il motivo a pizzo, il motivo a pizzo si forma con uno strato sottile  
 (4) Polimerizzare sotto lampada LED/UV per

60-120 secondi, non è necessario applicare il Top Coat ma volendo si può applicare sia quello lucido che quello opaco.  
 (1) Prepare the nails by dulling the foil and removing excess cuticles  
 (2) Apply Wonder Base, cure in LED/UV lamp for 60-120 seconds. You can apply a color and in this case apply a base and cure and apply a layer of color and cure (3) Apply a thin layer of Pizzo Gel and wait for the lace pattern to form  
 (4) Cure in LED/UV lamp for 60-120 seconds, it is not necessary to apply the Top Coat but if desired you can apply both the glossy and the matte one



# TRANSFER FOIL GEL

Colla studiata per l'applicazione dei Clarissa Transfer Foil, SI PUÒ UTILIZZARE SU RICOSTRUZIONI IN GEL E SMALTI SEMI-PERMANENTI. È pratica da usare grazie al suo pennello e garantisce una perfetta adesione della decorazione foil. Polimerizza in UV 60 sec. / LED 30 sec.

Glue designed for the application of Clarissa Transfer Foil, IT CAN BE USED ON GEL RECONSTRUCTIONS AND SEMI-PERMANENT NAIL POLISH. It is practical to use thanks to its brush and guarantees perfect adhesion of the foil decoration. Cures in UV 60 sec. / LED 30 sec.



**NERO**  
CL3138 / 7ml  
Basic Collection



**TRASPARENTE**  
CL3139 / 7ml  
Basic Collection



**FLUXIA**  
CL6015 / foil  
Basic Collection



**GLITTER GOLD**  
CL6016 / foil  
Basic Collection



**GLITTER SILVER**  
CL6017 / foil  
Basic Collection



**ANIMALIER**  
CL6011 / foil  
Basic Collection



**AUTUMN FLOWER**  
CL6012 / foil  
Basic Collection



**BLACK PIZZO**  
CL6013 / foil  
Basic Collection



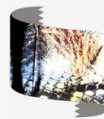
**FLOWER**  
CL6014 / foil  
Basic Collection



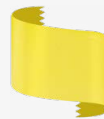
**TELL ME**  
CL6022 / foil  
Basic Collection



**WHITE PIZZO**  
CL6023 / foil  
Basic Collection



**ZOO**  
CL6024 / foil  
Basic Collection



**GOLD**  
CL6018 / foil  
Basic Collection



**ELECTRIC BLUE**  
CL6019 / foil  
Basic Collection



**OPAQUE ROSE GOLD**  
CL6020 / foil  
Basic Collection



**RED**  
CL6021 / foil  
Basic Collection

# TRANSFER FOIL

Sottile lamina lucida decorata, PER REALIZZARE IN POCHE SEMPLICI STEP INCREDIBILI EFFETTI SULLE LE VOSTRE NAIL ART, non aggiungendo spessore aderendo perfettamente al Clarissa Transfer Foil Gel. Dimensioni 100 x 4 cm. Disponibile in 14 temi decorativi. Thin glossy foil decorated, TO CREATE INCREDIBLE EFFECTS ON YOUR NAIL ART IN A FEW SIMPLE STEPS, it does not add thickness by adhering perfectly to the Clarissa Transfer Foil Gel. Dimensions 100 x 4 cm. Available in 14 decorative themes.

# TRANSFER FOIL Step by step

STEP BY STEP SU RICOSTRUZIONI IN GEL O SMALTI SEMI-PERMANENTI:

(1) L'utilizzo della colla

Clarissa Transfer Foil Gel è molto semplice, applica uno strato di colla sulla parte dell'unghia da decorare, e polimerizza. (2) Oppure prima, applica uno strato di gel o di smalto semi-permanente del colore desiderato simile al Transfer Foil scelto e polimerizza in lampada. Stendi uno strato di sigillante senza dispersione e polimerizza.

(3) Ritaglia a misura dell'unghia il foil, oppure dei piccoli pezzettini per decorare solo parte dell'unghia. (4) Con il pennello, applica il Transfer Foil Gel, per realizzare la nail art, oppure stendilo su tutta la superficie dell'unghia, e polimerizza. (5) Posiziona delicatamente il lato opaco del Clarissa Transfer Foil sulla colla, premi per farlo aderire

bene. (6) Dopo 1 minuto, solleva il Transfer Foil con un movimento rapido. (7) Sigilla con uno strato di Clarissa Quick Fix o di Clarissa Lei Base Top. STEP BY STEP ON GEL RECONSTRUCTIONS OR SEMI-PERMANENT NAIL POLISH: (1) The use of Clarissa Transfer Foil Gel glue is very simple, apply a thin layer of glue on the

nail and polymerize. (2) Or first, apply a layer of gel or semi-permanent nail polish of the desired color similar to the chosen Transfer Foil and cure in a lamp. Apply a layer of non-dispersion sealant and cure. (3) Cut the foil to the size of the nail, or small pieces to decorate only part of the nail. (4) With the brush, apply the Transfer Foil Gel, to create the

nail art, or spread it over the entire surface of the nail, and polymerize. (5) Gently place the matte side of the Clarissa Transfer Foil on the glue, press to make it adhere well. (6) After 1 minute, lift the Transfer Foil with a quick motion. (7) Seal with a layer of Clarissa Quick Fix or Clarissa Lei Base Top.



# SHELL GEL

SMALTO GEL PER CREARE UN EFFETTO PERLATO. PUÒ ESSERE APPLICATO SU UNA BASE COLORATA E I COLORI SI POSSONO MIXARE TRA DI LORO PER UN EFFETTO SEMPRE DIVERSO. Ha una consistenza densa e l'effetto perlato si realizza con il french stilo (CL7310) basta applicare uno strato di Shell Gel e con la punta del french stilo effettuare dei ghirigori a mano libera, è possibile anche utilizzare un

pennello piatto ed effettuare delle spennellate. GEL POLISH TO CREATE A PEARL EFFECT, IT CAN BE APPLIED ON A COLORED BASE AND THE COLORS CAN BE MIXED TOGETHER FOR DIFFERENT EFFECTS. It has a dense consistency and the pearl effect is achieved with the French stylus (CL7310) just apply a layer of Shell Gel and with the tip of the French stylus make freehand doodles, you can also brush with a flat brush.



**BIANCO PERLATO**  
CL3170 / 7ml  
Basic Collection



**CAPPUCCINO PERLATO**  
CL3171 / 7ml  
Basic Collection



**BIANCO CALDO PERLATO**  
CL3172 / 7ml  
Basic Collection

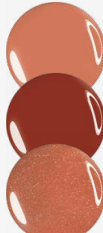


# TWIST COMACT GEL

GEL COLORATO PER DECORARE LE UNGHIE DALLA CONSISTENZA CREMOSA E SOLIDA, OTTIMO PER COPERTURA MONOCOLORE E PER DECORAZIONI ULTRA SOTTILI. La sua consistenza compatta permette di ruotare il barattolino di 360 gradi non facendo fuoriuscire il prodotto, questo permette durante la lavorazione un controllo totale, a differenza degli altri gel dalla

viscosità più liquida. Quando si prende il colore con il pennello il gel rimane sulla punta senza sporcare il barattolino. La texture cremosa e liscia rende la lavorazione unica e piacevole. COLOR GEL TO DECORATE NAILS WITH A CREAMY AND SOLID CONSISTENCY, EXCELLENT FOR SINGLE-COLOR COVERAGE AND

FOR ULTRA-THIN DECORATIONS. Its compact consistency allows the jar to be rotated 360 degrees without letting the product escape, this allows total control during processing, unlike other gels with a more liquid viscosity. When you take the color with the brush, the gel remains on the tip without dirtying the jar. The creamy and smooth texture makes the processing unique and pleasant.



**PETRA**  
CL3191 / 12ml  
Basic Collection



**SAHARA**  
CL3192 / 12ml  
Basic Collection



**MIAMI**  
CL3190 / 12ml  
Basic Collection



# SHELL GEL Step by step

(1) Preparare le unghie opacizzando la lamina (2) Applicare uno strato sottile di base e polimerizzare (3) Applicare uno strato di Shell Gel, non polimerizzare per il momento e si consiglia di applicare uno strato un po' più spesso per dare un effetto più intenso. (4) Usa la french stilo per creare il design, disegna un motivo ad "8" o altri motivi che ti piacciono, lavora dolcemente per non creare bolle, quindi polimerizza per 60 secondi sotto la lampada a LED o 120 secondi sotto la lampada UV, fare attenzione a non lavorare troppo forte o si formeranno piccole bolle. Se sono presenti delle piccole bolle, usa la french stilo per eliminarle. (5) Applicare uno strato sottile di top



(1) Prepare the nails by dulling the foil (2) Apply a thin layer of base and cure (3) Apply a layer of Shell Gel, do not cure for the moment and it is recommended to apply a layer a little thicker to give a more intense effect (4) Use the french stylus to create the design, draw an "8" pattern or other pattern you like, work softly to not create bubbles, then cure for 60 seconds in the LED lamp or 120 seconds under the UV lamp, be careful not to work too hard or small bubbles will form. If there are any small bubbles, use the French stylus to remove them. (5) Apply a thin coat of top

# LEIART PROJECT

SFOGLIA O SCARICA IL CATALOGO CLARISSA / Browse or Download the Clarissa Catalog CLARISSAOSMETICS.COM

clarissa accademia

RICOSTRUZIONE UNGHIE + PMU + LASHES + (+39)-06-41-20-60-87 info@condchic.it



C&CHIC SRL VIA MONTELEONE DI FERMO 2 00156 ROMÉ ITALY