

clarissa

Formazione

LEIART PROJECT



Didattica dal 1975, un concetto semplice che racchiude in sé tutta la filosofia e la professionalità del brand CLARISSA. Chiave del vostro successo o del successo del vostro salone è l'attenzione di CLARISSA ai propri clienti, garantendo a chi si avvicina alla professione per la prima volta o a chi vuole perfezionarsi o aggiornarsi,

prodotti più specifici e nuovi, per una formazione all'avanguardia e in costante evoluzione, anche per risolvere problemi di tempo, spreco prodotto e trattamenti di casi problematici sia nella ricostruzione unghie che nel semi-permanent make-up. Ogni corso è tenuto solo da docenti specializzati e veri professionisti anche nel settore.

attenti alle necessità degli allievi, con cui è possibile rimanere in contatto attraverso canali social dedicati ai corsisti, per continuare ad essere seguiti e corretti sugli eventuali errori o per avere consigli per il miglioramento delle tecniche.

CORSI REGIONALI

- **VALIDITÀ**
I corsi regionali sono gli unici che ti permettono di ricevere un attestato riconosciuto dalla regione Lazio per la qualifica della professione di onicotecnico o tatuatore/piercer e poter aprire un centro specializzato.
- **REQUISITI PER L'AMMISSIONE:**
 - Età minima 18 anni
 - Documento di identità e codice fiscale
 - Permesso di soggiorno (cittadini extra U.E.)

C&Chic Srl ente accreditato presso la Regione Lazio con determina n° G16967 del 09/12/2019



ONICOTECNICA

DURATA
200 ore
KIT INCLUSO

- **LABORATORIO**
 - Gel tip / nail form
 - Acrilico tip / nail form
 - Acrygel nail form / dual form
 - Nail Art
 - Refill
 - Rimozione
 - Nail Art
- **ANATOMIA**
- **FISIOLOGIA**
- **DERMATOLOGIA**
- **CHIMICA**
- **COSMETOLOGIA**
- **IGIENE**
- **INGLESE**
- **PSICOLOGIA DELLA COMUNICAZIONE E MARKETING**
- **LEGISLAZIONE SOCIALE ED ETICA PROFESSIONALE**
- **CONTABILITÀ E ORGANIZZAZIONE AZIENDALE**

TATUAGGIO E PIERCING

DURATA
90 ore
KIT INCLUSO

- **CUTE E MUCOSE:** anatomia macroscopica
- **SISTEMI DI DIFESA DELLA CUTE E DELLE MUCOSE**
- **LA CUTE INFIAMMATA:** le infezioni cutanee
- **PRINCIPALI AGENTI INFETTIVI E LORO MODALITÀ DI TRASMISSIONE**
- **PRINCIPALI INFEZIONI A TRASMISSIONE PARENTERAL-EMATICA E PREVENZIONE**
- **PRECAUZIONI UNIVERSALI**
- **PROFILASSI IMMUNITARIA** (vaccinazioni anti-epatite B)
- **DISINFEZIONE, STERILIZZAZIONE E SMALTIMENTO DEI RIFIUTI**
- **CHIMICA DELLE SOSTANZE IMPIEGATE NEI TATUAGGI:** i metalli
- **GRANULOMI E CHELOIDI**
- **REAZIONI ISOMORFE AI**

PORTATORI DI PSORIASI E LICHEN R. PLANUS

- **IL TATUAGGIO**
- **ALLERGIE AI COSTITUENTI DEI TATUAGGI E AI METALLI**
- **INTRODUZIONE AL PMU**
- **DIFFERENZE TRA TATUAGGIO E PMU**
- **PMU: DERMOGRAFO E PIGMENTI**



CORSI PROFESSIONALI RICOSTRUZIONE UNGHIE

- Corsi con rilascio attestati di frequenza per avvicinarti al mondo della ricostruzione unghie, specializzati, farti e aggiornarti costantemente.

GEL/ACRILICO BASE

DURATA 3 giorni
COMPETENZE DI BASE nessuna

COMPETENZE ACQUISITE corretta preparazione dell'unghia naturale, si apprenderà il corretto utilizzo della lima, del prodotto e del pennello, si realizzerà una ricostruzione con tip sia monocoloro che con french nella forma quadrata; una ricostruzione con nail form sia monocoloro che con french nella forma quadrata.

MODELLE/I i partecipanti lavoreranno su di loro ed è obbligatorio venire con le mani pulite libere da smalti e ricostruzioni



GEL/ACRILICO BASE

DURATA 2 giorni
COMPETENZE DI BASE nessuna

COMPETENZE ACQUISITE corretta preparazione dell'unghia naturale, si apprenderà il corretto utilizzo della lima, del prodotto e del pennello, si realizzerà una ricostruzione con tip sia monocoloro che con french nella forma quadrata; una ricostruzione con nail form sia monocoloro che con french nella forma quadrata.

MODELLE/I i partecipanti lavoreranno su di loro ed è obbligatorio venire con le mani pulite libere da smalti e ricostruzioni



GEL/ACRILICO PERFEZIONA- MENTO

DURATA 1 giorno
COMPETENZE DI BASE i partecipanti devono aver frequentato almeno un corso base gel o acrilico e aver acquisito una buona manualità.

COMPETENZE ACQUISITE ricostruire una struttura con nail form con muretto e french inverso.

MODELLE/I i partecipanti lavoreranno su di loro ed è obbligatorio venire con le mani pulite libere da smalti e ricostruzioni

ACRYGEL BASE PRINCIPIANTI

DURATA 2 giorni
COMPETENZE DI BASE nessuna

COMPETENZE ACQUISITE un corretto utilizzo della lima, conoscenza del prodotto, utilizzo del pennello, si realizzerà una ricostruzione con dual form in monocoloro, si realizzerà una ricostruzione con nail form sia monocoloro che con french della forma quadrata.

MODELLE/I i partecipanti lavoreranno su di loro ed è obbligatorio venire con le mani pulite libere da smalti e ricostruzioni

ACRYGEL BASE

DURATA 1 giorno
COMPETENZE DI BASE i partecipanti devono aver frequentato almeno un corso base gel o acrilico e aver acquisito una buona manualità.

COMPETENZE ACQUISITE conoscenza approfondita del prodotto SUPREMA GEL e applicazione del sistema acrygel con dual form, utilizzo della lima, utilizzo del pennello, si realizzerà una ricostruzione con cover dual form nella forma quadrata.

MODELLE/I i partecipanti lavoreranno su di loro ed è obbligatorio venire con le mani pulite libere da smalti e ricostruzioni

ACRYGEL PERFEZIONA- MENTO

DURATA 1 giorno
COMPETENZE DI BASE i partecipanti devono aver frequentato il corso Acrygel base

COMPETENZE ACQUISITE si perfezionerà la tecnica di ricostruzione con nail form; si realizzerà una ricostruzione con cover nelle forme quadrata con french, perfezionando la propria tecnica.

MODELLE/I i partecipanti lavoreranno su di loro ed è obbligatorio venire con le mani pulite libere da smalti e ricostruzioni

NUOVE FORME GEL O ACRILICO

DURATA 1 giorno
COMPETENZE DI BASE il partecipante deve aver frequentato almeno un corso base gel o acrilico con la nail form e almeno un corso di perfezionamento.

COMPETENZE ACQUISITE il partecipante imparerà a realizzare allungamenti sculturali nelle forme scelte: Mandorla Gotica e Pipe formina alta oppure Stiletto e Marilyn.

MODELLE/I i partecipanti lavoreranno su di loro ed è obbligatorio venire con le mani pulite libere da smalti e ricostruzioni

MINI FORME DA SALONE

DURATA 1 giorno
COMPETENZE DI BASE il partecipante deve aver frequentato almeno un corso di base gel o acrilico con nail form.

COMPETENZE ACQUISITE il partecipante imparerà a realizzare le forme mini Pipe, mini Marilyn, mini Mandorla russa, Mandorla classica con french in superficie, forme perfette per lavori da salone.

MODELLE/I i partecipanti lavoreranno su di loro ed è obbligatorio venire con le mani pulite libere da smalti e ricostruzioni

CORSI PROFESSIONALI DECORAZIONE UNGHIE

- Corsi orientati sia alla formazione tecnica che allo sviluppo delle capacità artistiche personali, per la realizzazione di diverse tecniche decorative.



LEI ART PROJECT

DURATA 1 giorno
COMPETENZE DI BASE nessuna

COMPETENZE ACQUISITE i partecipanti prepareranno l'unghia in modo corretto, impareranno a stendere lo smalto

DRY MANICURE & FRESA

DURATA 1 giorno
COMPETENZE DI BASE il partecipante deve aver frequentato almeno un corso di base gel o acrilico con nail form.

COMPETENZE ACQUISITE il partecipante imparerà la corretta tecnica per effettuare una manicure "a secco" e preparare le unghie ai successivi trattamenti; si applicherà lo smalto semipermanente Lei o un Base&Color per poi effettuare la rimozione attraverso l'utilizzo della fresa. Si studieranno le varie punte e la velocità dei giri della fresa.



SPOSA MIX ART

DURATA 1 giorno
COMPETENZE DI BASE il partecipante deve aver partecipato almeno ad un corso di decori base o micropittura base

COMPETENZE ACQUISITE Decorazioni per il giorno del Sì; effetto pizzo, ghirigori, piuma, french, effetto baby boomer, usando i semi-permanente Lei, Flash + Shine, Gel Pittura, Glitter e pietre varie.

MODELLE/I i partecipanti lavoreranno sulle tip.

CORSO EFFETTI ACRILICO 3D BASE

DURATA 1 giorno
COMPETENZE DI BASE il partecipante deve aver partecipato almeno ad un corso di acrilico base.

COMPETENZE ACQUISITE si imparerà ad utilizzare le polveri acriliche per effettuare decori 3d semplici ma di effetto.

MODELLE/I i partecipanti lavoreranno sulle tip

ACRILICO 3D ADVANCED

DURATA 1 giorno
COMPETENZE DI BASE i partecipanti devono aver partecipato almeno ad un corso di acrilico base e acrilico 3D base.

COMPETENZE ACQUISITE si imparerà ad utilizzare le polveri acriliche per effettuare decori 3d più complessi.

MODELLE/I i partecipanti lavoreranno sulle tip

DECORI BASIC FLASH+SHINE O MICROARTE

DURATA 1 giorno
COMPETENZE DI BASE nessuna

COMPETENZE ACQUISITE i partecipanti impareranno il corretto utilizzo del pennello sottile, a creare semplici decori con l'utilizzo dei gel colorati Flash+Shine o con i colori Microarte, a seconda del corso scelto.

DECORAZIONI disegni come lo scacciasogni, ghirigori, linee sottili, fiore stilizzato.

MODELLE/I i partecipanti lavoreranno sulle tip.

ONE STROKE

DURATA 1 giorno
COMPETENZE DI BASE il partecipante deve aver partecipato almeno ad un corso di nail art (gel o microarte) o micropittura base

COMPETENZE ACQUISITE uso corretto dei materiali e del pennello, spiegazione della tecnica One Stroke ed esecuzione di vari elementi floreali.

MODELLE/I i partecipanti lavoreranno sulle tip.

ONE STROKE AVANZATO

DURATA 1 giorno
COMPETENZE DI BASE il partecipante deve aver partecipato ad un corso di One Stroke base.

COMPETENZE ACQUISITE si eseguiranno nail art floreali con sfumature più complesse.

MODELLE/I i partecipanti lavoreranno sulle tip

SPOSA MIX ART

DURATA 1 giorno
COMPETENZE DI BASE il partecipante deve aver partecipato almeno ad un corso di decori base o micropittura base

COMPETENZE ACQUISITE Decorazioni per il giorno del Sì; effetto pizzo, ghirigori, piuma, french, effetto baby boomer, usando i semi-permanente Lei, Flash + Shine, Gel Pittura, Glitter e pietre varie.

MODELLE/I i partecipanti lavoreranno sulle tip.

CORSO EFFETTI

DURATA 1 giorno
COMPETENZE DI BASE il partecipante deve aver partecipato almeno ad un corso di decori base o micropittura base

COMPETENZE ACQUISITE i partecipanti impareranno a utilizzare decori con l'utilizzo del gel spider, foil, polvere specchio, Swarovski

MODELLE/I i partecipanti lavoreranno sulle tip

ACRILICO 3D BASE

DURATA 1 giorno
COMPETENZE DI BASE il partecipante deve aver partecipato almeno ad un corso di acrilico base.

COMPETENZE ACQUISITE si imparerà ad utilizzare le polveri acriliche per effettuare decori 3d semplici ma di effetto.

MODELLE/I i partecipanti lavoreranno sulle tip

ACRILICO 3D ADVANCED

DURATA 1 giorno
COMPETENZE DI BASE i partecipanti devono aver partecipato almeno ad un corso di acrilico base e acrilico 3D base.

COMPETENZE ACQUISITE si imparerà ad utilizzare le polveri acriliche per effettuare decori 3d più complessi.

MODELLE/I i partecipanti lavoreranno sulle tip

PLASTILINA

DURATA 1 giorno
COMPETENZE DI BASE il partecipante deve aver partecipato almeno ad un corso di gel pittura

COMPETENZE ACQUISITE i partecipanti saranno in grado di sviluppare una buona manualità per lavorare la plastilina creando decorazione tridimensionali come fiori, foglie, frutti e farfalle. Con l'utilizzo di un gel senza dispersione Flash+Shine si rifiniranno i lavori contornandoli con linee sottili e decorandoli con micro perle, Swarovski, ecc.

MODELLE/I i partecipanti lavoreranno sulle tip

MINI-SUPREMA ACRILICO

DURATA 1 giorno
COMPETENZE DI BASE nessuna

COMPETENZE ACQUISITE si apprenderà la corretta tecnica di ricostruzione con tip monocoloro e french nella forma quadrata. Si approfondirà la tecnica del ritocco.

MODELLE/I i partecipanti lavoreranno su di loro ed è obbligatorio venire con le mani pulite libere da smalti e ricostruzioni

MINI-OPTIMA GEL

DURATA 1 giorno
COMPETENZE DI BASE nessuno

COMPETENZE ACQUISITE si acquisiranno le nozioni teorico/pratiche per ricostruire un'unghia con sistema trifasico in gel, con tip e french in superficie.

MODELLE/I i partecipanti lavoreranno su loro stessi ed è obbligatorio venire con le mani pulite e libere da smalti e/o ricostruzioni.

MINI-SUPREMA GEL (ACRYGEL)

DURATA 1 giorno
COMPETENZE DI BASE nessuna

COMPETENZE ACQUISITE si realizzerà una ricostruzione con dual form e tip nella forma quadrata; si imparerà il corretto utilizzo della lima, del prodotto e del pennello.

MODELLE/I i partecipanti lavoreranno su loro stessi ed è obbligatorio venire con le mani pulite e libere da smalti e/o ricostruzioni.

MINI LEI SMALTO SEMI- PERMANENTE

DURATA 1 giorno
PARTECIPANTI max n° 8

CORSI PROFESSIONALI MAKE-UP SEMI-PERMANENTE

- Corsi con rilascio attestati di frequenza per ciglia, make up, trucco semipermanente e micropigmentazione.

CORSO DI DERMOPIG- MENTAZIONE

- PMU BASE,
SOPRACCIGLIA
E LABBRA

DURATA 2 Giorni
COMPETENZE DI BASE nessuna

COMPETENZE ACQUISITE corretto uso del dermografo per eseguire trattamenti sopracciglia e labbra.

MODELLE/I si lavorerà anche su pannelli simil pelle ma è necessaria la presenza di modelli/e.

CORSO DI DERMOPIG- MENTAZIONE

- OCCHI+COR-
REZIONI E
CAMOUFLAGE

DURATA 2 Giorni
COMPETENZE DI BASE PMU BASE, buona

manualità con il dermografo

COMPETENZE ACQUISITE corretta esecuzione di trucco eyeliner, riga interna e sfumature; correzione viraggi

MODELLE/I si lavorerà anche su pannelli simil pelle ma è necessaria la presenza di modelli/e.

CORSO COMBINATO PMU E MICRO- BLADING SO- PRACCIGLIA

DURATA 1 Giorno
COMPETENZE DI BASE PMU base e Microblading sopracciglia

COMPETENZE ACQUISITE imparare a lavorare su pregressi trattamenti con viraggio per effettuare una correzione e creare un nuovo effetto pelo pelo

MODELLE/I si lavorerà anche su pannelli simil pelle ma è necessaria la presenza di modelli/e.

COMPETENZE DI BASE nessuna

COMPETENZE ACQUISITE imparare ad applicare lo smalto semipermanente Lei.

MODELLE/I i partecipanti lavoreranno su loro stessi ed è obbligatorio venire con le mani pulite e libere da smalti e/o ricostruzioni.

CORSO DI DERMOPIG- MENTAZIONE TRICOPIGMENTAZIONE

DURATA 1 giorno se ha già partecipato ad un corso PMU (buon utilizzo dermografo), altrimenti 2 giorni.

COMPETENZE DI BASE PMU base(1 giorno); nessuna (2 giorni).

COMPETENZE ACQUISITE effettuare una ricostruzione parziale o totale del cuoio capelluto.

MODELLE/I si lavorerà su pannelli simil pelle.

CORSO DI DERMOPIG- MENTAZIONE

- MONOTEM-
ATICO SOPRAC-
CIGLIA

DURATA 1 giorno se ha già partecipato ad un corso PMU; 2 giorni per i principianti.

COMPETENZE DI BASE PMU base (1 giorno); nessuna (2 giorni).

COMPETENZE ACQUISITE corretto uso del dermografo per eseguire trattamenti PMU sopracciglia.

MODELLE/I si lavorerà su pannelli simil pelle ma è necessaria la presenza di modelli/e.

BARRA LE CASELLE DEI CORSI CHE TI INTERESSANO

BARRA LE CASELLE DEI CORSI CHE TI INTERESSANO

BARRA LE CASELLE DEI CORSI CHE TI INTERESSANO

BARRA LE CASELLE DEI CORSI CHE TI INTERESSANO

BARRA LE CASELLE DEI CORSI CHE TI INTERESSANO

BARRA LE CASELLE DEI CORSI CHE TI INTERESSANO



CORSO DI DERMOPIGMENTAZIONE SOPRACCIGLIA

● EFFETTO PIXEL

DURATA 1 giorno
COMPETENZE DI BASE PMU base

COMPETENZE ACQUISITE acquisizione della tecnica che definisce le sopracciglia tramite una serie di puntini (pixel) creando una sfumatura "ombretto" estremamente naturale.

MODELLE/I si lavorerà su pannelli simil pelle ma è necessaria la presenza di modelli/e.

CORSO DI DERMOPIGMENTAZIONE - MONOTEMATICO CORREZIONI E CAMOUFLAGE

DURATA 1 Giorno
COMPETENZE DI BASE PMU BASE, buona manualità con il dermografo

COMPETENZE ACQUISITE corretta tecnica per copertura cicatrici, macchie e discromie, sfumature e correzione viraggi.

MODELLE/I si lavorerà anche su pannelli simil pelle ma è necessaria la presenza di modelli/e.

CORSO DI DERMOPIGMENTAZIONE - MONOTEMATICO LABBRA

DURATA 1 Giorno
COMPETENZE DI BASE PMU base

COMPETENZE ACQUISITE corretto uso del dermografo e pigmenti per trattamenti labbra.

MODELLE/I si lavorerà anche su pannelli simil pelle ma è necessaria la presenza di modelli/e.

CORSO DI DERMOPIGMENTAZIONE MONOTEMATICO OCCHI

DURATA 1 Giorno
COMPETENZE DI BASE PMU BASE, buona manualità con il dermografo

COMPETENZE ACQUISITE corretta esecuzione di trucco eyeliner, riga interna e sfumature

MODELLE/I si lavorerà anche su pannelli simil pelle ma è necessaria la presenza di modelli/e.

MICRO-BLADING SOPRACCIGLIA

DURATA 2 Giorni
COMPETENZE DI BASE nessuna

COMPETENZE ACQUISITE acquisire una buona manualità con la "penna"

MODELLE/I si lavorerà anche su pannelli simil pelle ma è necessaria la presenza di modelli/e.

MICRO-BLADING LABBRA

DURATA 1 giorno se si è già frequentato PMU Sopracciglia o Microblading sopracciglia, 2 giorni se non si hanno competenze base

COMPETENZE DI BASE buona manualità con dermografo e/o "penna" da Microblading

COMPETENZE ACQUISITE eseguire un trattamento labiale



MICRO-BLADING OCCHI

DURATA 1 giorno se si è già frequentato PMU Sopracciglia o Microblading sopracciglia, 2 giorni se non si hanno competenze base

COMPETENZE DI BASE buona manualità con dermografo e/o "penna" da Microblading

COMPETENZE ACQUISITE eseguire un trattamento in fasci lineari e curve lineari

RE-INK

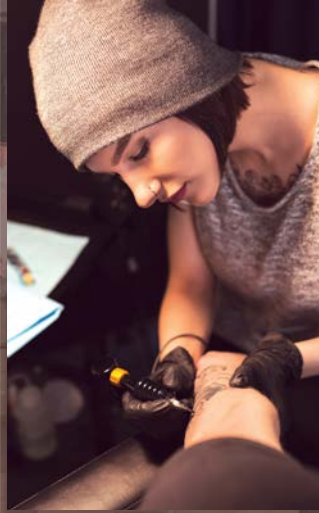
pannelli simil pelle ma è necessaria la presenza di modelli/e.

CORSO TATTOO REMOVER RE-INK

DURATA 1 giorno se si è già frequentato PMU sopracciglia o Microblading sopracciglia, 2 giorni se non si hanno competenze base

COMPETENZE DI BASE buona manualità con dermografo e/o "penna" da Microblading

COMPETENZE ACQUISITE corretta applicazione del prodotto per rimuovere/schiarire precedenti



CORSI PROFESSIONALI LASHES

- Formazione nell'arte e nella scienza della laminazione e extension ciglia. Iscrivendoti ai nostri corsi pratici ti seguiranno formatori qualificati e potrai esercitarti e dimostrare le tue abilità su modelli dal vivo con sicurezza. Al termine dei corsi ti sarà riconosciuto l'attestato di frequenza.

LAMINAZIONE CIGLIA E SOPRACCIGLIA

DURATA 1 giorno
COMPETENZE DI BASE nessuna

COMPETENZE ACQUISITE corretta esecuzione del trattamento per ispessire, rimpolpare, curvare e tingere le ciglia naturali. Raddrizzare e/o rimpolpare, le sopracciglia.

MODELLE/I è necessaria la presenza di modelli/e.



EXTENSION CIGLIA METODO ONE BY ONE

DURATA 2 giorni
COMPETENZE DI BASE nessuna

COMPETENZE ACQUISITE corretta applicazione dei prodotti per un perfetto infoltimento e adeguata curvatura delle ciglia per un effetto naturale.

MODELLE/I è necessaria la presenza di modelli/e.



EXTENSION CIGLIA METODO VOLUME

DURATA 1 giorno
COMPETENZE DI BASE

aver partecipato ad un corso Extension tecnica One by One

COMPETENZE ACQUISITE corretta applicazione dei prodotti per un perfetto infoltimento e adeguata curvatura delle ciglia effetto drama.

MODELLE/I è necessaria la presenza di modelli/e.